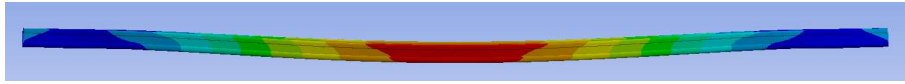
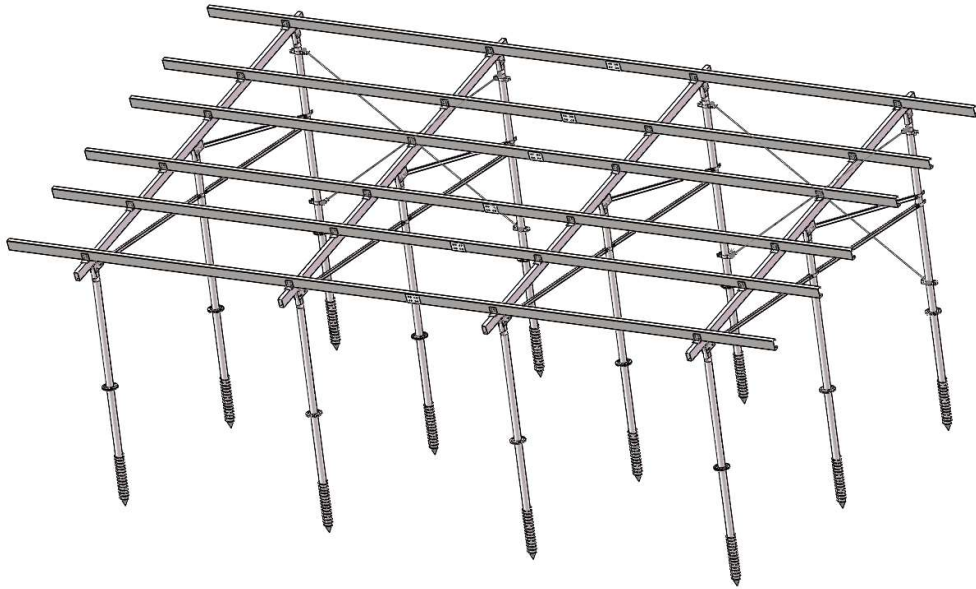


抗风结构- (管立柱)



型钢结构强度分析, Von_Mises 等效应力云图

系统特点

1. 支架采用三立柱结构, 主龙骨为矩形管, 次龙骨为 C 型钢, 能够最大限度的利用材料的刚度
2. 基础采用螺旋地桩, 成本低, 能够重复利用
3. 立柱与地桩通过法兰连接
4. 适用于风压较大的沿海地区
5. 下部空间较大, 不影响种植农作物

技术参数

1. 排列方式: 纵排 3*N
2. 安装角度: 5~40°
3. 组件规格型号: 常规组件、单面双玻组件
4. 主要材质: Q235B (GB/T 700-2006) /Q355B(GB/T1591-2008)
5. 表面处理: 热浸镀锌
6. 设计风速: 50m/s, 可根据环境参数进行