

## PPC-600-X8IA

## 配备 15" /17" /15.6" /21.5" 彩色 TFT LCD 显示屏和 Intel® 第 8/9 代酷睿 i 系列处理器平板电脑

## 快速入门手册

## 包装清单

安装系统之前，用户需确认包装中含有下面所列各项：

1. 1 x PPC 准系统
2. 1 x PPC-600-X8IA 快速入门手册
3. 10/12 x 面板安装铁件&螺丝

如果其中任何一项缺失或损坏，请立即与经销商或销售代表联系。

## 产品外观



前面板



后面板

注！固定 VESA 螺丝规格：M4，螺孔深度：12mm（最大），数量：4 个。

如需了解有关本产品及研华其它产品的详细信息，请访问我们的网站：

<http://www.advantech.com.cn>

如需技术服务与支持，请访问我们的技术支持网站：

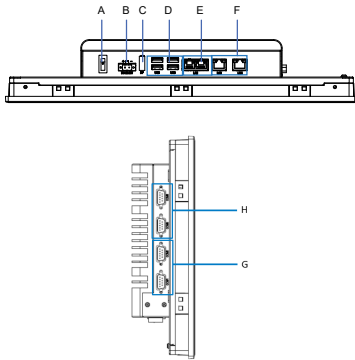
<http://support.advantech.com.cn/support/default.aspx>

本手册适用于 PPC-600-X8IA 系列。

料号：2044615W10  
中国印刷

第一版  
2023年9月

## 系统 I/O 接口



- A: Power button  
B: DC input  
C: DP  
D: 4 x USB3.0  
E: 2 x LAN  
F: 2 x LAN  
G: 2 x RS232  
H: 2 x RS232/422/485

## 系统安装

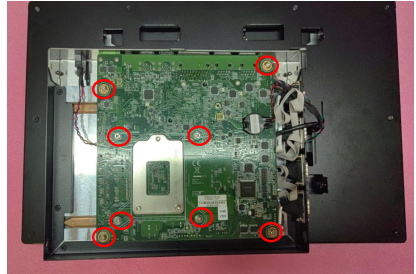
请按照以下步骤顺序安装使用平板电脑。

1. 拧开下图红圈内的螺丝。

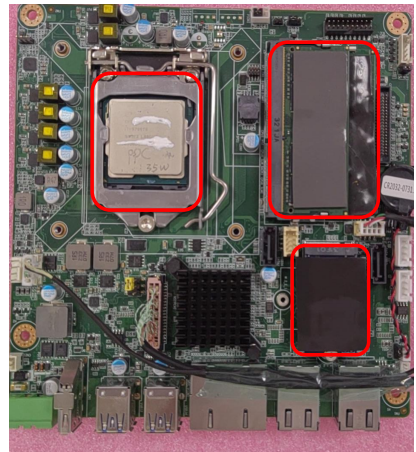


## 系统安装 (续)

2. 打开后盖, 拧开主板螺丝。



3. 取出主板, 安装CPU, 内存, M.2-SATA, 注意增加导热膏, thermal PAD。



# 产品规格

系统	处理器	CPU型号	17-8700T/ 17-9700TE	I5-8500T/ I5-9500TE	I3-8100T/ I3-9100TE
		核数	6/8	6/6	4/4
		最大速率	2.4GHz (up to 4.0GHz) / 1.8 GHz (up to 3.8GHz)	2.1GHz (up to 3.5GHz)/ 2.2 GHz (up to 3.6GHz)	3.1GHz/ 2.2 GHz (up to 3.2GHz)
		TDP	35W	35W	35W
	芯片组	H310			
	内存	2 x SODIMM DDR4 , 2666 MHz, up to 32G			
	存储	1 x M.2 B key for SSD (Type: 2242, 3042 SATA only)			
	网络	4 x 10/100/1000 Mbps Ethernet (Realtek 8119i)			
	外部I/O 接口	1 x DP; 4 x USB 3.0 ; 2 x RS-232; 2 x RS-232/422/485;			
	扩展	1 x M.2 E key for wireless (Type: 2230)			
电源输入	24 Vdc +/- 10%				
操作系统	OS	Windows 10			
尺寸	产品尺寸	PPC-615: 392 x 314 x 70 mm; PPC-617: 437 x 357 x 70 mm; PPC-615W: 420 x 269 x 75 mm; PPC-621W: 558 x 350 x 75 mm;			
显示	尺寸	15"	17"	15.6"	21.5"
	分辨率	1024 x 768	1280 x 1024	1920 x 1080	1920 x 1080
	可视角度	80 (left), 80 (right), 88 (up), 88 (down)	89 (left), 89 (right), 89 (up), 89 (down)	89 (left), 89 (right), 89 (up), 89 (down)	89 (left), 89 (right), 89 (up), 89 (down)
	亮度	300	250	350	250
	对比度	2000	1000	800	1000
	背光寿命	70,000 hrs (Min.)	50,000 hrs (Min.)	50,000 hrs (Min.)	50,000 hrs (Min.)
触控	类型	五线电阻式		多点电容式	
	透光率	80%+/-5%		90%+/-5%	
环境	操作温度	-5 ~ 50° C (32 ~ 122° F) for SSD			
	存储温度	-20 ~ 60° C (-4 ~ 140° F)			
	湿度	95% @ 40° C (non-condensing)			
	冲击	Operating 10 G peak acceleration (11 ms duration), follow IEC 60068-2-27			
	振动	Operating Random Vibration Test 5 ~ 500Hz, 1Grms @ with SSD, follow IEC 60068-2-64			
	认证	CCC			
	前面板防护	IP66			