

## PPC-3150-RJ90A 15" 配备 TFT LCD 显示屏和英特尔® 赛扬® 处理器 J1900 的无风扇平板电脑 快速入门手册

### 包装清单

安装系统之前，用户需确认包装中含有本设备以及下面所列各项：

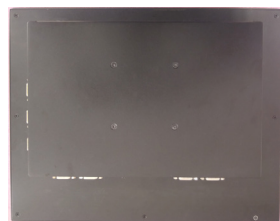
1. 1 x PPC 系统
2. 1 x 快速入门手册
3. 1 x 绿色凤凰接头
4. 1 x 面板安装软件螺丝包

如果其中任何一项缺失或损坏，请立即与经销商或销售代表联系。

### 产品外观

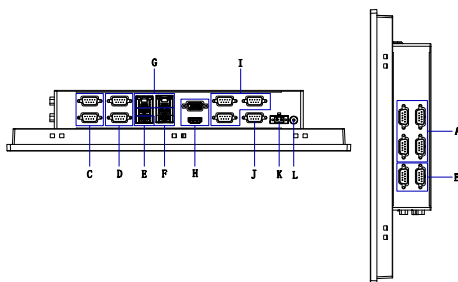


前视图



后视图

### I/O 接口



- |                        |                            |
|------------------------|----------------------------|
| A. 4 x RS-232 (选配)     | G. 2 x LAN                 |
| B. 2 x RS-422/485 (选配) | H. 1 x HDMI & 1 x VGA (选配) |
| C. 2 x RS-232 (选配)     | I. 3 x RS-232              |
| D. 2 x RS-232          | J. 1 x RS-232/422/485      |
| E. 1 x USB3.0          | K. 1 x 电源接口                |
| F. 3 x USB2.0          | L. 1 x 电源开关                |

如需了解有关本产品及研华其它产品的详细信息，请访问我们的网站

<http://www.advantech.com.cn>

如需技术服务与支持，请访问我们的技术支持网站

<http://www.advantech.com.cn/support>

本手册适用于 PPC-3150-RJ90A 系列。

料号：2043315010  
中国印刷

第一版  
2021 年 7 月

## 系统安装

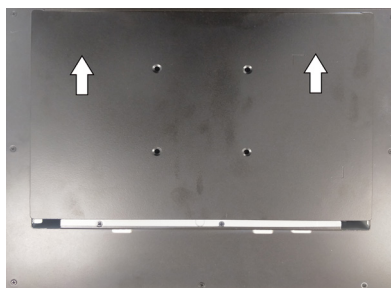
请按照以下步骤顺序安装使用平板电脑。

1. 安装内存。
2. 安装硬盘或者mSATA存储设备。
3. 安装周边设备。
4. 固定平板电脑。
5. 调试系统。

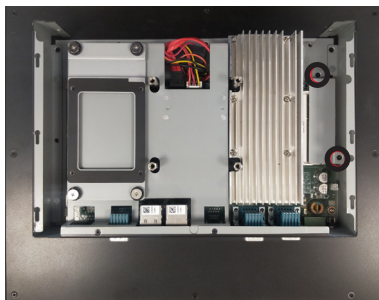
以下为内存和存储设备的安装方式：

### 安装内存

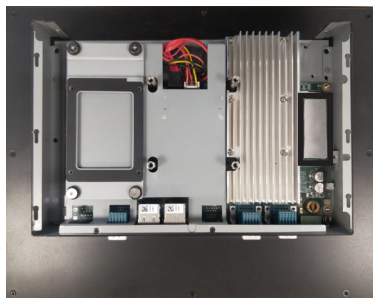
1. 移除红圈内 6 颗螺丝，往箭头方向推开后盖。



2. 拆除后盖，移除内存支架 2 颗螺丝（如下图圆圈处），将内存安装于内存插槽并贴附内存散热泥（如下图方框处），然后将内存支架锁回。如图所示。

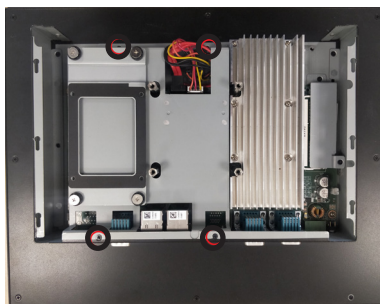


## 系统安装（续）

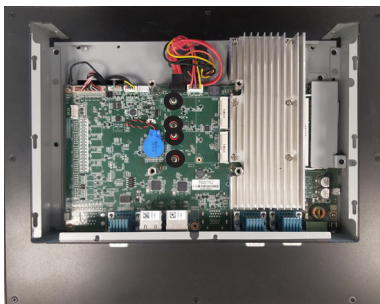


### MSATA & mini-PCIE 安装

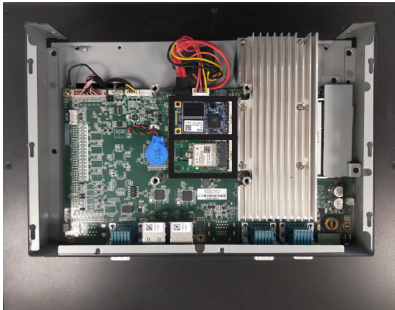
1. 按照安装内存步骤 1, 打开后盖
2. 移除硬盘支撑架上红圈内 4 颗螺丝。



3. 移除硬盘支撑架，移除 MSATA 或 mini-PCIE 螺丝孔内螺丝（如下图圆圈处），将 MSATA 或 mini-PCIE 插在插槽上（如下图方框处），将螺丝锁回（Half-miniPCIE 螺丝在附件盒中）。



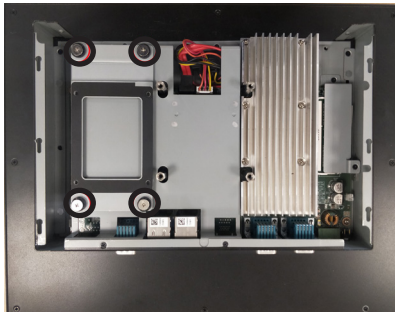
## 系统安装（续）



4. 锁回硬盘支撑架。

## 安装硬盘

1. 按照安装内存步骤 1，打开后盖。
2. 拧开硬盘支架的螺丝并取下硬盘支架。

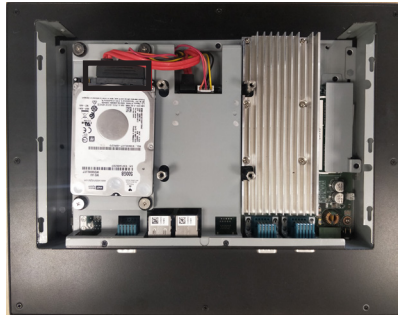


3. 从附件盒中取出 4 颗螺丝，把硬盘锁附到铁件模组上面。



4. 锁回硬盘模组，并接上硬盘线。

## 系统安装（续）



5. 按照拆卸的步骤将机器后盖装回即可。

## 产品规格

处理器系统	CPU	Intel® Celeron™ J1900
	频率	2.0 GHz
	二级缓存	2 MB
	内存	1 x SODIMM DDR3L 1333 MHz (最大 8 GB)
	存储	1 x 2.5" SATA bay, 1 x mSATA bay
	网络(局域网)	2 x 10/100/1000 Mbps 以太网 (Intel I211)
	I/O 端口	1 x RS 232/422/485, 5 x RS232; 6 x RS 232 (可选), 2 x RS422/485 (可选); 1 x USB 3.0, 3 x USB 2.0; 1 x HDMI & 1 x VGA (可选)
	扩展	1 x 全尺寸 Mini PCIe 插槽
	看门狗计时器	255 级 (可由软件设置)
物理特性	尺寸	392.3 x 313.6 x 69.2 mm
OS 支持	OS支持	Microsoft® Windows 7 (32/64 bit)/10 (64 bit), Linux
功耗	输入电压	12-24 VDC
	电源消耗	36W (Burn-in test 8.0 in Windows 7 64 bit)
LCD 显示	显示方式	15" TFT LED panel
	分辨率	1024 x 768
	可视角度	88(左), 88(右), 88(上), 88(下)
	亮度 (cd/m2)	300
	对比度	2000
	背光寿命 (Hr)	50,000 (最小)
触摸屏	触摸方式	5 线电阻式触控
	透光率	80±3%
	接口	USB
	触控寿命	3600 万 (次)
环境	工作温度	0~50° C 带 2.5" SATA SSD, 0~40° C 带 2.5" SATA HDD
	存储温度	-40~60° C (-40~140° F)
	相对湿度	10~95% @ 40° C (不考虑其他因素)
	冲击	10 G 峰值加速度 (11 ms 持续时间), 符合 IEC 60068-2-27
	震动	随机震动试验 5-500 Hz, 1Grms @ 带 HDD; 2Grms @ 带 SSD, 符合 IEC 60068-2-64
	EMC	CCC
	安规	CCC
	前面板防护等级	IP65 标准