



MT-450

大型多显示器

**[停产型号]**

本型号已停产。

产品符合从我司发货时的认证标准。

**推荐替代产品**

- 人机界面  
VT3 系列

**联系我们:**

☎ 4007-367-367

**规格**

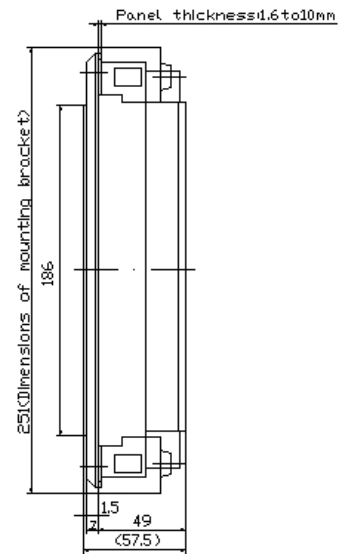
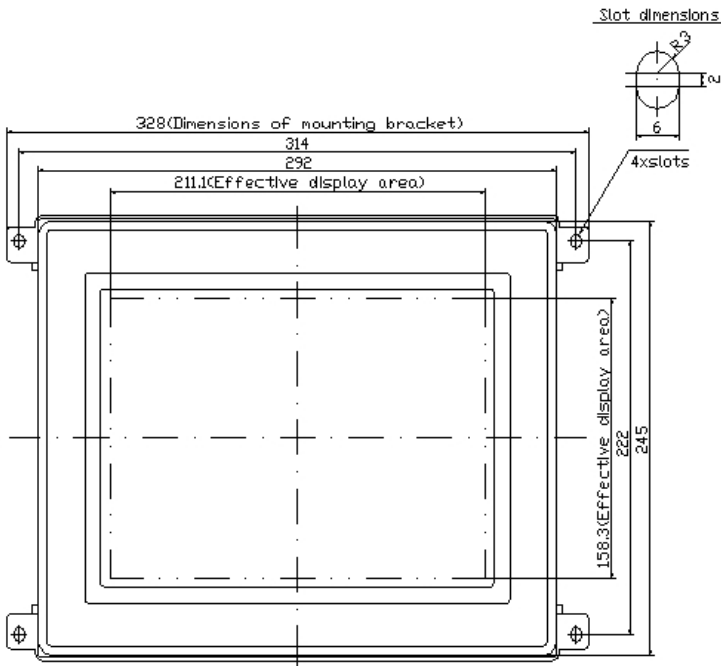
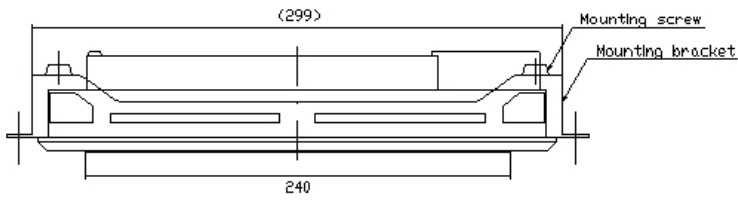
型号	MT-450			
触摸板	轻触式开关	开关数	20×12个/1个画面	
		系统	透明导电性开关	
		外部校准输入信号	感压式	
		作用力	0.98N以下 (100gf以下)	
		寿命	100 万次以上	
一般技术参数	额定值	电源电压	100 至 240VAC ±10% (50/60 Hz)	
	结构	消耗电流	55VA以下	
		绝缘电阻	面板安装类型, 仅正面操作部具有相当于IP-64等级的防尘、防溅污构造 在500VDC兆欧表下为5MΩ以上 (外部端子与外壳间)	
一般规格	瞬停时间	10msec以内		
一般技术参数	接地	第3种接地		
	环境耐性	环境温度	0 至 +50°C (但是, 以铅垂方向安装时)	
		保管周围温度	-10 至 +60°C (无冻结)	
		相对湿度	35 至 85% (无凝结)	
		保存环境温度		
		操作环境	尤其需要灰尘或腐蚀性气体不严重的环境	
		耐电压	1500VAC 1分钟 (外部端子与外壳之间)	
		抗振性	10 至 55Hz 双振幅1.5mm X、Y、Z方向各2个小时	
	耐噪音	1500Vp-p脉冲冲宽1μsec (通过普通模式噪音模拟器测量)		
	重量	约1800g		
性能规格	显示器面板	显示器元件	EL面板	
		显示器颜色	橘黄色	
		点数	640 (W)×480 (H)点	
		点尺寸	0.225 (W)×0.225 (H)	
		点节距	0.33 (W)×0.33 (H)	
		活动显示区域	211.1 (W)×158.3 (H)	
		寿命	约30000个小时	
		背光灯	系统	-
	图形	形状	直线、矩形、描绘矩形、端面倒角矩形、圆/椭圆、描绘圆/椭圆、圆弧、扇形、文本 (文字)、符号 (位图)、描绘	
		画图图形	8种	
	符号 (位图)	尺寸	48×48位 可各个向纵向、横向放大1 至 8倍	
		可定义数量	48个	
	图解控制	闪烁、显示/非显示、符号 (位图)替换、线种/线色、文本 (文字)颜色、绘图、位置、旋转 <sup>1</sup>		
	开关功能控制	页面切换、图层ON/OFF、功能码发送、位 (向装置直接)数据设置、字 (向装置直接)数据设置、文字列 (直接)设置、硬拷贝、本体重置、直接输出		
	功能显示 (箱)	数值显示、文字显示、信息显示、报警显示、仪表、统计图、趋势图、下部图层遮罩、功能码接受帧		
	通信功能	PLC上位链接	KEYENCE、三菱电机、欧姆龙、夏晋、富士电机、安川电机、日立制作所、Panasonic电工、JTEKT (丰田工机)、光洋电子工业、横河电气	
		PLC可编程序控制器端口直接连接	KEYENCE、三菱电机	
		通用通信	通过专用命令	

	画面数据内部记忆	存储器	闪存ROM (无需蓄电池备份)容量为192K字节
		可注册页面数	256页
		可注册画面数	最多1024个画面 (受一个画面所需数据的影响)
	日历计时器		精度 ±40秒/月 (25°C) 备份电池 (二次锂电池) 停电备份: 3个月以上 (25°C)
	报警历史备份		无
	其他功能		●硬拷贝●报警/实时打印●组合框内文字 (文本)打印●显示自动关闭●进行/不进行与PLC的通信●数字开关功能●系统模式切换禁止●读保护●自我检查●警报输出●警报发生次数自动计数
外部界面规格	PLC连接串行/F端口1 (6针网线连接器)	适用的标准	以EIA RS-232C为基准
		同步方式	起始同步 全双工
		转送距离	15 m
		资料长度	7/8位
		奇偶校验	偶数/奇数/无
		传输速度	1200、2400、4800、9600、19200、38400b/s
	PLC连接串行/F端口2 (20针半间距连接器)	适用的标准	EIA RS-232C基准/RS-422A基准共用
		同步方式	起始同步 全双工
		转送距离	15m (RS-232C)/500m (RS-422A)
		资料长度	7/8位
		奇偶校验	偶数/奇数/无
		传输速度	1200、2400、4800、9600、19200、38400b/s
	打印机输出 (20针半间距连接器)	适用的标准	以Centronics为基准
		支持打印机	硬拷贝PR201黑白ESC/P24J84系列黑白
	报警输出	输出的数量	1点
		输出	NPN集电极开路
		额定负载	最大30mA (24VDC以下)
		OFF 时漏电流	0.1mA以下
		ON 时残留电压	1V以下
	直接输出	输出的数量	8点
		输出	NPN集电极开路
额定负载		最大30mA (24VDC以下)	
OFF 时漏电流		0.1mA以下	
ON 时残留电压		1V以下	
*1 旋转控制只可在MT编辑器软件(DOS版)MT-3H5A下使用。(MT EDITOR for Windows95)在MT-H6WA下不可进行设定。			

产品尺寸

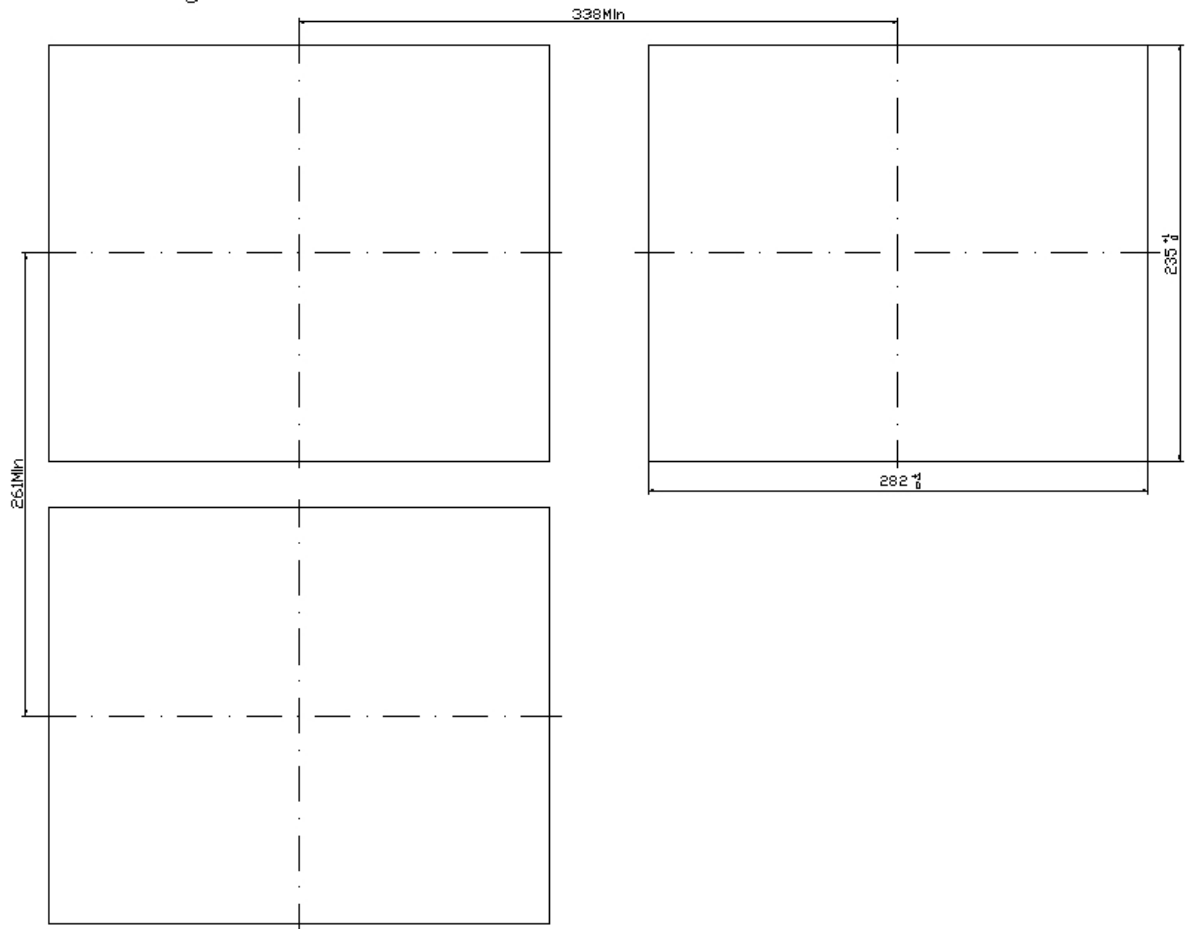
\* 如果字符难以读取，请确认CAD或手册。

MT-450



Panel cutout

front-mounting



Back-mounting

