



### 特性:

- 2"×1"小巧外型
- 2:1宽范围输入
- 功率可高达92%
- 1500VDC输入/输出隔离
- 具有遥控开关
- 输出可调
- 符合CE/FCC(不包括外部元件)
- 保护种类: 短路/过负载/输入输出过电压
- 自然冷却
- 六面金属外壳防护
- 100%满载老化
- 低成本,高可靠性
- 认证:FCC/CE
- 2年保固

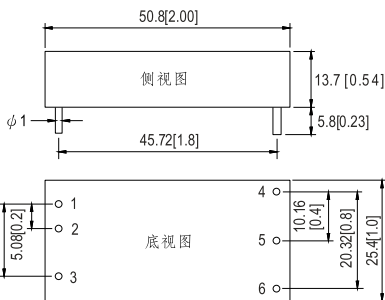
### 电气规格



型号		SKM50B-05	SKM50C-05	SKM50B-12	SKM50C-12	SKM50B-15	SKM50C-15	
输出	直流电压	5V		12V		15V		
	电流范围	1 ~ 10A		0.41 ~ 4.17A		0.33 ~ 3.33A		
	额定功率	50W						
	纹波与噪声 (最大)备注2	60mVp-p		80mVp-p		100mVp-p		
	线性调整率 备注3	±0.2%						
	负载调整率 备注4	±0.5%						
	电压精度	±2.0%						
	开关工作频率	300KHz typ.						
	外部电容负载最大值	1000uF						
外部调节范围(Typ.)	±10%		-20 ~ +10%		-20 ~ +10%			
输入	电压范围	B: 18 ~ 36VDC C: 36 ~ 75VDC						
	欠压关机	B: 16VDC C: 32VDC						
	效率(Typ.)	91%	91%	92%	91%	90%	91%	
	直流电流	满载	2300mA	1160mA	2300mA	1160mA	2300mA	1160mA
		空载	110mA	60mA	110mA	60mA	110mA	60mA
	滤波	π 型滤波网络						
	遥控	电源启动: R.C ~ -Vin > 2.5VDC或开路; 电源关闭: R.C ~ -Vin < 0.5VDC或短路						
保护	使用保险丝							
保护 (备注6)	过电流	额定输出功率的110 ~ 180%						
	短路	保护模式:打嗝模式,异常条件移除后可自动恢复						
		各输出均配有短路保护						
	过电压	输入(Typ.)	B: >40 ~ 50VDC C: >80 ~ 100VDC输入电压,保护模式: 关断输出电压, 异常条件移除后可自动恢复					
输出(Typ.)		5Vo: 7V ~ 8.95V; 12Vo: 15V ~ 19.2V; 15Vo: 18V ~ 23.3V		保护模式: 二极管钳位				
环境	工作温度	-40 ~ +75°C (请参考"减额曲线")						
	机壳温度	最大+115°C						
	工作湿度	20 ~ 90% RH,无冷凝						
	储存温度、湿度	-55 ~ +125°C, 10 ~ 95% RH						
	温度系数	±0.03% /°C (0~55°C)						
	耐振动	10 ~ 500Hz, 2G 10分钟/周期, X、Y、Z轴各60分钟						
安规和电磁兼容	安全规范	EAC TP TC 004认证通过						
	耐压	I/P-O/P: 1.5KVDC						
	绝缘阻抗	I/P-O/P: 100M Ohms / 500VDC / 25°C / 70% RH						
	电磁干扰 备注5	符合EN55022 Class A, FCC part 15 Class A(不包括外部元件), EAC TP TC 020						
其它	电磁耐受	符合EN61000-4-2,3,4,5,6,8, A级轻工业标准, EAC TP TC 020						
	MTBF	≥700Khrs MIL-HDBK-217F (25°C)						
	尺寸	50.8*25.4*13.7 mm or 2"×1"×0.54" inch (L*W*H)						
	重量	43g						

### 机构尺寸

单位:mm(inch)

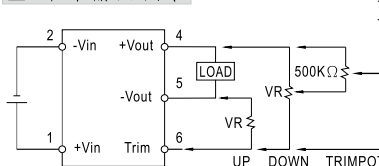


备注: Pin脚尺寸误差±0.1mm,其他尺寸误差±0.8mm

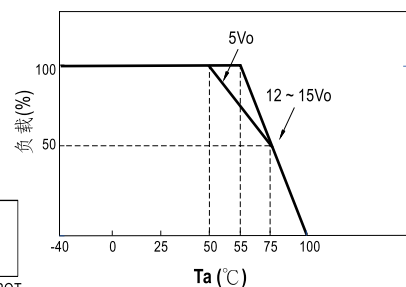
### 脚位定义

引脚号	输出	引脚号	输出
1	+Vin	4	+Vout
2	-Vin	5	-Vout
3	R.C.	6	Trim

### 外部输出调节



### 减额曲线



### 备注

1. 如未特别说明, 所有规格参数均在正常输入、额定负载、25°C 70%RH 环境温度下进行测量。
2. 纹波和噪声测量方法: 使用一条12"双绞线, 同时终端要并联0.1uF和47uF的电容, 在20MHZ带宽下进行测量。
3. 线性调整率测量方法: 在额定负载下从低电压到高压。
4. 负载调整率测量方法: 从额定负载的10%~100%。
5. 扩展Class B请咨询明纬。
6. 在过载和短路的情况下操作不可超过30秒。