



深圳市菲明格科技有限公司  
Shenzhen Flamingo Technology Co., Ltd

2017

温湿度计产品手册

**PRODUCTS**

CATALOG



# 公司简介



# ABOUT US

深圳市菲明格科技有限公司致力于智能化测控技术在物联网中应用，专注于环境、健康、农业、家居领域的温湿度监测，在这个领域耕耘了二十余年，积累了丰富的行业技术经验和产业经验。我们建立了数千平方米功能齐全、设备完善的产业基地和技术研发中心，自主研发设计的产品已获得国家专利二十余项。

我们作为一家高新科技企业，始终秉持着珍视环境、关爱健康的理念，持续为客户提供基于物联网的智能化电子产品和服务，用科技和创意点亮生活，做一个健康成长、卓有成效的企业。



# 产品目录



## 烧烤温度计

- 01. SH251B 蓝牙烧烤温度计
- 02. SH252B 蓝牙烧烤温度计
- 03. SH252 无线烧烤温度计
- 04. SH253B 蓝牙烧烤探针
- 05. SH253 无线烧烤探针
- 06. SH250B 蓝牙烧烤温度计



## 环境温湿度计

- 07. SH210 无线水池温度计
- 08. SH210P 鱼缸/浴池温度计
- 09. SH100 电子钟温湿度计
- 10. SH101 室内外温湿度计
- 10. SH110 电子干湿球温度计
- 11. SH105YU/YB 面板温湿度计
- 12. SH105H/T 面板温湿度控制器
- 13. SH340 无线温湿度计
- 18. SH216 无线八通道温度计



## 温湿度记录仪

- 14. SN730 无线温湿度记录仪
- 15. SH104M 温度记录仪
- 16. SH104MT 带时钟温湿度记录仪
- 17. SH218 蓝牙温度记录探针
- 18. SH216C 冷链温度计
- 18. SH216 无线温度计
- 10. SH110 电子干湿球温度计



## 体温测量

- 19. SV220 柔性电子体温计
- 20. SV230 非接触红外体温计
- 21. SV231 红外耳温计
- 22. SV221 蓝牙体温计
- 23. SV260U 獭兔体温表
- 24. SV262 动物体温耳标



## 系统集成

- 25. AVMN 动物体征监测系统
- 26. ETMN 温度监测系统

## SH251B蓝牙烧烤温度计



### 应用领域

食物烹饪、烧烤等，运用智能手机掌控烧烤、烹饪活动

### 功能特性

- 智能手机无线监控食品烹饪、烧烤温度，蓝牙通讯
- 食谱、计时、目标温度三种工作模式设定
- 工作模式完成报警功能
- 配套App应用软件Grill Easy
- 环形LED指示灯、触摸按键
- 支持2根探针同时工作



### 技术参数

- 温度测量范围: 0°C ~ 300°C
- 测量精度:  $\pm 3^{\circ}\text{C}$
- 蓝牙4.0无线通讯
- 通讯距离: > 30米 (空旷距离)
- 供电: 2节1.5V AAA碱性电池

### 包装清单

- 蓝牙温度计1个
- 探针1根 (可选配增加1根探针)
- 1.5V AAA碱性电池2节
- 说明书1本



SH251B

## SH252B 蓝牙烧烤温度计



### 应用领域

食物烹饪、烧烤等，运用智能手机掌控烧烤、烹饪活动

### 功能特性

- 智能手机无线监控食品烹饪、烧烤温度，蓝牙通讯
- 食谱、计时、目标温度三种工作模式设定
- 工作模式完成报警功能
- 配套App应用软件Grill Easy
- LCD显示，触摸按键，联机和脱机2种工作模式
- 支持2根探针同时工作



SH252B

### 技术参数

- 温度测量范围: 0°C ~ 200°C
- 测量精度:  $\pm 3^{\circ}\text{C}$
- 蓝牙4.0无线通讯
- 通讯距离: > 30米 (空旷距离)
- 供电: 3节1.5V AAA碱性电池

### 包装清单

- 蓝牙温度计1个
- 探针1根 (可选配增加1根探针)
- 1.5V AAA碱性电池3节
- 说明书1本



## SH252无线烧烤温度计



## 应用领域

食物烹饪、烧烤等，烹饪状态实时掌握

## 功能特性

- 无线监控食品烹饪、烧烤温度
- 食谱、计时、目标温度三种工作模式设定
- 工作模式完成报警功能
- 环形LED指示灯，LCD显示，触摸按键
- 支持2根探针同时工作



## 技术参数

- 温度测量范围: 0°C ~ 200°C
- 测量精度:  $\pm 3^{\circ}\text{C}$
- RF无线通讯
- 通讯距离: > 30米 (空旷距离)
- 供电: 温度计2节1.5V AAA碱性电池  
监视器3节1.5V AAA碱性电池

## 包装清单

- 温度计1个
- 监视器1台
- 探针1根 (可选配增加1根探针)
- 1.5V AAA碱性电池5节
- 说明书1本



SH252

## SH253B蓝牙烧烤探针



SH253B

### 应用领域

食物烹饪、烧烤等，烹饪状态实时掌握

### 功能特性

- 探针无线设计，使用灵活、不受局限
- 智能手机无线监控食品烹饪、烧烤温度，蓝牙通讯
- 食谱、计时、目标温度三种工作模式设定
- 工作模式完成报警功能
- 配套App应用软件GrillProbeE
- 可配置4根探针，监测食物和烤炉温度
- 探针防水设计，可直接清洗
- 探针内置可充电电池，并配有探针充电器

### 技术参数

- 温度测量范围:
  - 食物测量：0°C ~ 100°C
  - 炉温测量：0°C ~ 300°C
- 测量精度：±1°C
- 蓝牙4.0无线通讯
- 通讯距离：>10米（空旷距离）
- 供电：内置可充电电池

### 包装清单

- 蓝牙探针1根
- 探针充电座1个
- 说明书1本



## SH253无线烧烤探针



## 应用领域

食物烹饪、烧烤等，烹饪状态实时掌握

## 功能特性

- 探针无线设计，使用灵活、不受局限
- 无线监控食品烹饪、烧烤温度
- 食谱、计时、目标温度三种工作模式设定
- 工作模式完成报警功能
- LCD显示，触摸按键
- 可配置2根探针，监测食物和烤炉温度
- 探针防水设计，可直接清洗
- 探针内置可充电电池，并配有探针充电器

## 技术参数

- 温度测量范围:
  - 食物测量：0°C ~ 100°C
  - 炉温测量：0°C ~ 300°C
- 测量精度：±1°C
- RF无线通讯
- 通讯距离：> 30米（空旷距离）
- 供电：探针内置可充电电池

## 包装清单

- 无线探针1根
- 无线监视器1台
- 探针充电座1个
- 说明书1本
- 1.5V AAA碱性电池3节



SH253



## SH250B 蓝牙烧烤温度计



### 应用领域

食物烹饪、烧烤等，运用智能手机掌控烧烤、烹饪活动

### 功能特性

- 智能手机无线监控食品烹饪、烧烤温度，蓝牙通讯
- 食谱、计时、目标温度三种工作模式设定
- 工作模式完成报警功能
- 配套App应用软件Grill Easy



### 技术参数

- 温度测量范围: 0°C ~ 300°C
- 测量精度:  $\pm 3^{\circ}\text{C}$
- 蓝牙4.0无线通讯
- 通讯距离: > 30米 (空旷距离)
- 供电: 2节1.5V AAA碱性电池

### 包装清单

- 蓝牙温度计1个
- 探针1根
- 1.5V AAA碱性电池2节
- 说明书1本



SH250B

## SH210无线水池温度计



### 应用领域

游泳池、水池、SPA、浴池等场所水温测量

### 功能特性

- 温度数据无线传输
- 可同时支持8台水温采集器工作
- 用户自定义高低温报警阈值
- 20秒/4分钟/16分钟数据发射间隔可选
- 温度单位转换功能
- 最大、最小值记录

### 技术参数

- 温度测量范围: 0°C ~ 70°C
- 测量精度:  $\pm 1^{\circ}\text{C}$
- RF无线通讯
- 通讯距离: > 30米 (空旷距离)
- 供电: 监视器 2节1.5V AAA碱性电池  
水温采集器 2节1.5V AAA碱性电池



SH210



## SH210P鱼缸/浴池温度计



SH210P

### 应用领域

鱼缸、浴池等场所水温测量

### 功能特性

- 用户自定义高低温报警阈值及LCD背光报警
- 温度单位转换功能
- 最大、最小值记录

### 技术参数

- 温度测量范围: 0°C ~ 70°C
- 测量精度:  $\pm 1^{\circ}\text{C}$
- 供电: 2节1.5V AAA碱性电池



## SH100电子钟温湿度计



SH100

### 技术参数

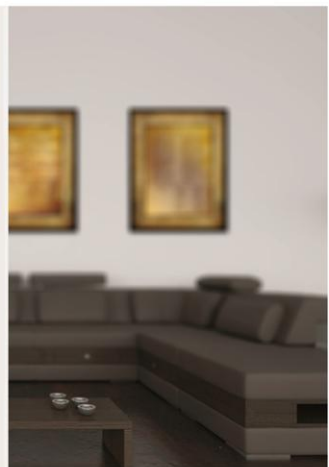
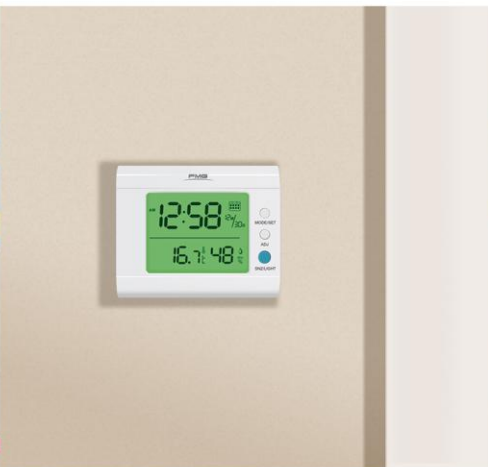
- 温度测量范围: 0°C ~ 50°C
- 湿度测量范围: 10%~99%RH
- 测量精度:  $\pm 1^{\circ}\text{C}$ ,  $\pm 5\%\text{RH}$
- 供电: 2节1.5V AAA碱性电池

### 应用领域

室内、家庭、酒店客房温湿度测量, 时钟、闹钟、万年历

### 功能特性

- 温度湿度测量
- 时钟、闹钟、万年历
- 闹钟贪睡功能
- 绿色LCD背光
- 12/24小时时间设置
- 温度单位转换功能
- 立式支架、墙壁挂孔



## SH101室内外温湿度计



SH101

### 应用领域

室内外、家庭、植物养殖等温湿度测量

### 功能特性

- 内置温度湿度测量
- 时钟、闹钟、万年历
- 可插拔外置温度传感器
- 最大、最小值查询
- 温度单位转换功能
- 立式支架、墙壁挂孔

### 技术参数

- 温度测量范围: 内0°C ~ 50°C  
外-30°C ~ 70°C
- 湿度测量范围: 10%~99%RH
- 测量精度:  $\pm 1^{\circ}\text{C}$ ,  $\pm 5\% \text{RH}$
- 供电: 2节1.5V AAA碱性电池



## SH110电子干湿球温度计



SH110

### 应用领域

可以对烤烟房内干、湿湿度进行实时监测。

现代农业的各类温室大棚、粮食仓库、医药制药、烟草等多个行业的温湿度测控

### 功能特性

- 双通道实时采集干球/湿球温度；
- 实时显示当前时间、干球/湿球温度、运行时间；
- 存储记录过去10天每小时温度测量数据；
- 查询温度数据的历史记录和时间；
- 低电状态电池符号显示。

### 技术参数

- 温度测量范围: 0°C ~ 90°C
- 测量精度:  $\pm 1^{\circ}\text{C}$
- 温度数据更新时间: 约10秒
- 存储容量: 1次/时, 存10天共240次
- 使用温度范围: -10°C ~ 60°C
- 供电: 2节1.5V AAA碱性电池



## SH105YB面板温湿度计（电池供电）

## SH105YU面板温湿度计（外接电源）



SH105YB  
SH105YU

### 应用领域

防潮箱、酒柜、机电设备箱、雪茄盒等温湿度监测

### 功能特性

- 温度、湿度测量
- 温度单位转换
- 镶嵌式设计，便于安装在机柜面板上

### 技术参数

- 温度测量范围:  $-50^{\circ}\text{C} \sim 70^{\circ}\text{C}$
- 湿度测量范围: 10% ~ 99%
- 测量精度:  $\pm 1^{\circ}\text{C}$ ,  $\pm 3\% \text{RH}$
- 供电: SH105YB 1颗3V CR2032纽扣电池  
SH105YU USB外接供电



# SH105H/T面板温湿度计控制器



SH105H

## 应用领域

防潮箱、酒柜、机电设备箱、雪茄盒等温湿度监测和控制

## 功能特性

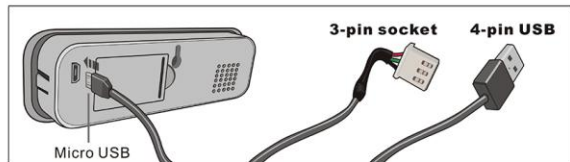
- 温度、湿度测量和控制
- 触摸屏，蓝色背光
- 温度单位转换
- 镶嵌式设计，便于安装在机柜面板上

## 技术参数

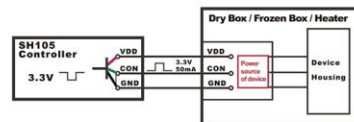
- 温度控制范围:  $-50^{\circ}\text{C} \sim 70^{\circ}\text{C}$
- 湿度控制范围: 10% ~ 99%
- 控制精度:  $\pm 1^{\circ}\text{C}$ ,  $\pm 3\% \text{RH}$
- 供电: 外接供电



## Connection Instruction



### 3-pin socket control schematic diagram



### External pin connection:

VDD--Red wire connects to power source 3.3~6.5VDC from device  
CON--Green wire to issue controlling signal, high level 3.6V  
GDN--Black wire connects to ground wire

### 4-pin USB connection (start from left)



G--Connects to ground wire  
C--Controlling signal output to controlled device  
E--Empty  
V--Connects to power source 3.3~6.5VDC from device

## SH340无线温湿度计



SH340

### 技术参数

- 温度测量范围:  $-30^{\circ}\text{C} \sim 70^{\circ}\text{C}$
- 湿度测量范围: 20% ~ 90%
- 测量精度:  $\pm 1^{\circ}\text{C}$
- 供电: 监视器 2节1.5V AA电池  
分机 2节1.5V AAA电池

### 应用领域

家庭、室内环境、仓储运输、医药食品、等领域对温湿度的监测和记录

### 功能特性

- 实时监测和接收3个温湿度采集器节点的温湿度数据
- 温湿度报警阈值设定
- 温湿度最大最小值记录
- 温度单位转换
- 温湿度趋势预测和舒适度指示
- 分机配备墙壁固定支架和桌面固定支架





## SN730无线温度记录仪



### 应用领域

工业、农业、仓储运输、医药食品、恒温机房、科学实验等领域对温度的监测和记录

### 功能特性

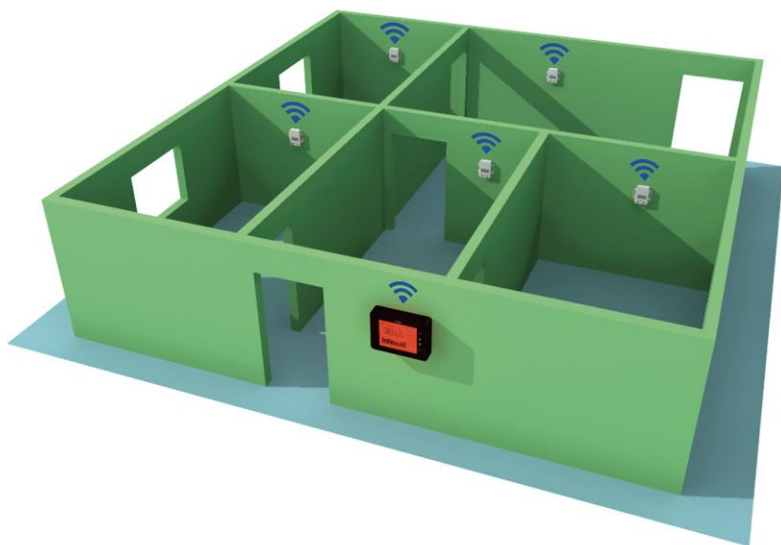
- 实时监测和接收256个温度采集器节点的温度数据
- 图文显示各测量节点温度和工作状态
- 上下限温度报警和状态异常指示
- 配套PC应用软件TempView
- 内置AAA电池或USB外接电源供电



### 技术参数

- 温度测量范围:  $-30^{\circ}\text{C} \sim 70^{\circ}\text{C}$
- 湿度测量范围:  $20\% \sim 93\%$
- 测量精度:  $\pm 0.5^{\circ}\text{C}$ ,  $\pm 5\% \text{RH}$
- 记录间隔: 20秒/3分钟/15分钟
- 射频433Mhz, 32个信道, 传输距离 > 30米
- 存储记录容量: 30万组数据

SH730



## SH104M温度记录仪



SH104M

## 应用领域

房间、药品、雪茄、红酒等温湿度测量

## 功能特性

- 温度、湿度测量
- 温湿度最大、最小值查询
- 过去48个小时每小时的温度平均值记录
- 温度单位转换
- 蓝色背光，触摸按键
- 背部内置磁铁，产品可以吸附在铁质表面



## 技术参数

- 温度测量范围: 0°C ~ 100°C
- 湿度测量范围: 10% ~ 99%
- 测量精度:  $\pm 1^{\circ}\text{C}$ ,  $\pm 3\% \text{RH}$
- 供电: 1颗3V CR2032纽扣电池



## SH104MT 带时钟温湿度记录仪



SH104MT



### 应用领域

房间、药品、雪茄、红酒等温湿度测量

### 功能特性

- 温度、湿度测量
- 温湿度最大、最小值查询
- 过去24个小时每小时的温度和湿度平均值记录
- 时间显示
- 湿度校正功能（75%湿度校正基准）
- 温度单位转换
- 橙色（或蓝色）背光，触摸按键
- 背部内置磁铁，产品可以吸附在铁质表面

### 技术参数

- 温度测量范围: 0°C ~ 100°C
- 湿度测量范围: 10% ~ 99%RH
- 测量精度:  $\pm 1^{\circ}\text{C}$ ,  $\pm 3\%$
- 供电: 1颗3V CR2032纽扣电池

### Hygrometer and Thermometer

#### Application for:

Cigar Humidors  
Wine Cabinets  
Medicine Boxes  
Room  
Cars  
Pet Houses



## SH218蓝牙温度记录探针



## 应用领域

- 冷链运输中医药食品的温度跟踪记录
- 试验室、机房、环境温度监测记录
- 液体、物体、农业种植温度监测和记录

## 功能特性

- 与手机蓝牙通讯，配套App应用软件TempView
- 密封、防水、防压，钢针状结构

SH218

## 技术参数

- 温度测量范围：-40℃ ~100℃
- 记录间隔和容量：36秒~60分、8000组数据
- 供电：内置可充电电池



## SH216C冷链温度计

### SH216无线八通道温度计



SH216C

#### SH216C 应用领域

监测记录食品、医药品、化学品等在仓储和运输过程中的温度数据

#### SH216C 功能特性

- 记录120小时温度测量数据
- 查询最大、最小和每小时温度记录值

#### SH216C 技术参数

- 温度测量范围：-20°C ~ 60°C
- 温度测量精度：±0.5°C
- 产品尺寸：  
44 x 41 x 10 mm



SH216

#### SH216 应用领域

工业、农业、仓库、机房中对环境温度的监测

#### SH216 功能特性

- 可同时监测8个温度采集器数据
- 监视器带背光、时钟、室内温湿度显示
- 高低温阈值设置及声光报警

#### SH216 技术参数

- 温度测量范围：-20°C ~ 70°C，精度 ±1°C
- 无线传输距离 > 30米
- 数据发射间隔：20秒 / 4分钟 / 15分钟



## SV220柔性电子体温计



### 应用领域

人体体温测量

### 功能特性

- 快速、准确
- 柔性材料，使用舒适，特别适合儿童体温测量
- 温度单位转换
- 体温数据记录
- 体温异常提醒
- LCD背光

### 技术参数

- 温度测量范围: 32°C ~ 43°C
- 测量精度:  $\pm 0.1^{\circ}\text{C}$
- 供电: 一颗CR1225 3V纽扣电池



SV220



## SV230非接触红外体温计



SV230

### 应用领域

人体体温、物体温度非接触测量

### 功能特性

- 快速、准确
- 非接触红外测温
- 体温测量、物体温度测量转换
- 温度单位转换
- 体温正常、异常提示图标

### 技术参数

- 体温测量范围: 32°C ~ 43 °C
- 物温测量范围: 0°C ~ 100°C
- 测量精度:  $\pm 0.2^{\circ}\text{C}$
- 供电: 2节1.5V AAA碱性电池



## SV231红外耳温计



### 应用领域

人体体温（耳温）测量

### 功能特性

- 快速、准确
- 温度单位转换
- 体温异常提醒

### 技术参数

- 温度测量范围: 32°C ~ 43°C
- 测量精度:  $\pm 0.2^{\circ}\text{C}$
- 供电: 一颗CR2032 3V纽扣电池



SV231





## SV221蓝牙体温计



SV221

### 应用领域

- 家庭、幼儿园、学校、医院人体体温测量
- 动物肛温测量

### 功能特性

- 配套手机App应用软件BtView
- 密封、防水、防压，钢针状结构

### 技术参数

- 体温测量范围：32°C ~ 43°C
- 数据无线蓝牙传输距离10米
- 记录间隔3分/15分、8000组体温数据存贮容量
- 供电：内置可充电电池



## SV260U 獭兔体温表



### 应用领域

- 疫苗獭兔、种兔养殖
- 生物制药领域动物活体试验、药理临床试验

### 功能特性

- 实时测量和记录动物体核温度
- 感温芯片植入体内，微穿戴安装方式
- 体温记录间隔及容量：3分/15分、3200组数据
- 配置PC体温分析应用软件BtView

### 技术参数

- 温度测量范围: 32°C ~ 43°C
- 测量精度:  $\pm 0.1^{\circ}\text{C}$
- 供电: 内置可充电电池



SV260U



## SV262动物体温耳标



### 应用领域

种猪、生猪养殖，生理状况、健康监测及疾病预警

### 功能特性

- 实时监测牲畜体核温度
- 数据无线传输距离30米
- 与体温数据集中器配套使用
- 密封防水耳穿戴安装方式



SV262

### 技术参数

- 温度测量范围: 32°C ~ 43°C
- 测量精度:  $\pm 0.1^{\circ}\text{C}$
- 供电: 内置可充电电池



## 动物体征监测系统 AVMN

### 系统描述

AVMN提供了一整套完善的动物生理信号采集系统，监测集中式大规模牲畜的体温、体重、心率、活动度等生理参数。系统由植入式传感器芯片、微穿戴采集器、数据集中器、畜联网关、局域网主站和云端服务器组成，用户可实时和远程获取多个生理参数数据，判断动物的疫病、生殖、生长状态等信息，精准养殖，大幅度提高饲养效率。

### 功能特性

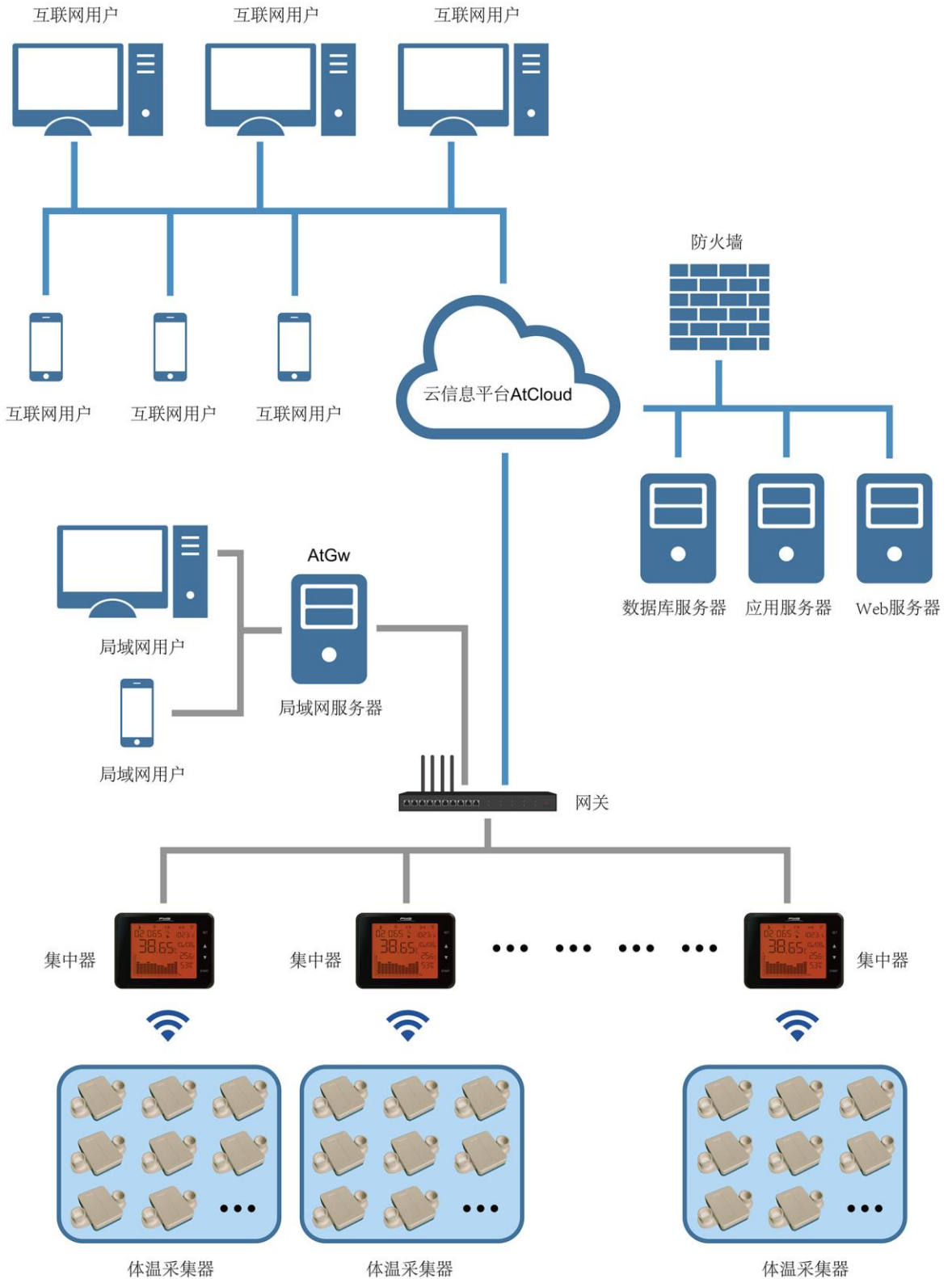
- 连续实时测量动物体核温度、活动度、心率、体重，异常报警
- 采集器节点体征信息数据收集、存储、显示、上传
- 硬件配置：采集器、集中器、网关、主站、云服务器
- 局域网内采集数据无线传输距离达1kM
- 一台集中器最多配置256个体温采集器节点
- 一台畜联网关最多配置8个下行信道、256个集中器
- 局域网的最大配置是8台网关、256台集中器、65536个体温采集器节点

### 分析管理软件

- 局域网或云服务平台，针对本地数据库进行应用软件开发，配套临床分析软件
- 软件构成：建立网络、信息采集、档案建立、统计分析、信息追溯、专家系统
- 配套软件：BtView、AtViewG、AtMeci

### 应用

- 监测跟踪动物疫病和生长状况
- 饲养场牲畜的健康管理、生殖管理
- 生物制药领域的动物活体试验的生理监测
- 制药、生物技术、生物医学、药物研究领域



## 温度监测系统 ETMN

### 系统描述

ETMN系统融合互联网、移动通讯、WSN无线传感器网络、测控技术，实现环境温度分布式监测，具有绿色、无线、便捷、远程、智能化功能。

### 功能特性

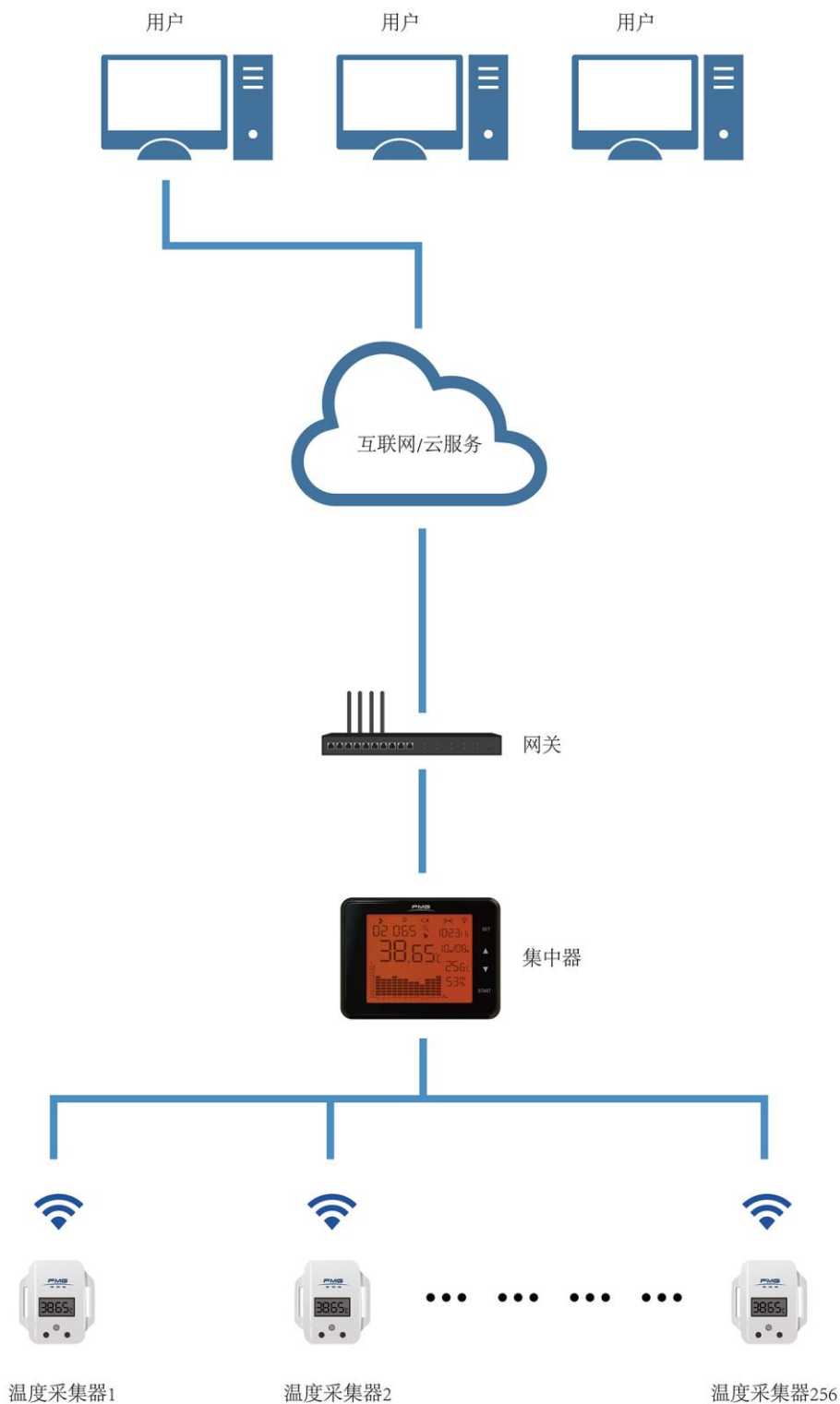
- 灵活、积木式、可扩展性的系统架构，无需人工布线，降低施工成本和难度
- 点端管云分布式局域网，由采集器、集中器、网关、云服务器构成
- 局域网最大配置为8台网关、256台集中器、65565个采集器节点
- 多个频率信道，支持多种通讯方式，采集器至网关数据无线传输距离2km
- 实时数据采集、处理、存贮、图表显示、报警输出。
- 远程监控、系统自诊断、参数配置、误差处理、状态跟踪，实现无人职守

### 分析管理软件

- 局域网或云服务平台，针对本地数据库进行应用软件开发
- 软件功能：建立网络、信息采集、档案建立、统计分析、信息追溯、专家系统

### 应用

工业、农业、医药卫生、运输领域对环境温度的监测和控制





深圳市菲明格科技有限公司  
Shenzhen Flamingo Technology Co., Ltd

深圳市南山区西丽平山一路5号  
世外桃源创意园A栋305

电话: 0755-26925958

传真: 0755-26923348

邮箱: sales@fmg-tech.com

[www.fmg-tech.com](http://www.fmg-tech.com)