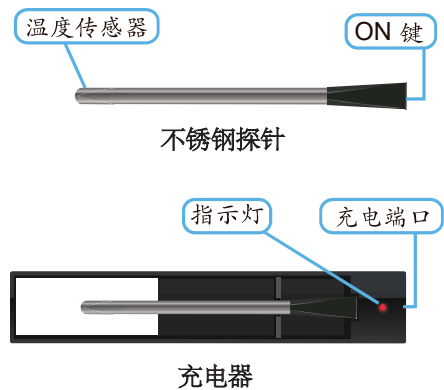


感谢您使用蓝牙动物体温计，它钢管构造、防震防摔、坚固耐用，与手机蓝牙通讯，您只需下载APP应用软件TempView，即可用手机监测与查询体温记录值。适用于宠物和猪、牛、羊、兔等动物的体温测量。

1 产品外观



2 功能特性

- 测量和记录动物体温
- 具有体温实时监测或记录两种工作状态
- 蓝牙BLE4.0无线通讯，传输距离≥10米
- 手机App软件TempView下载测量数据
- 五分钟快速充电,蓝牙状态使用4小时，记录状态使用10小时
- 温度测量范围：32~43℃
- 测量精度：±0.1℃
- 温度记录间隔5分钟
- 数据存储容量：12000B

3 安装指南

1) 下载安装APP:



扫描二维码或在Apple Store及Google Play下载TempView



2) 体温计充电:

- 体温计使用前或电池低压时，请放入充电器内充电
- 外部电源接入USB插口，指示灯亮，每次充电约5分钟

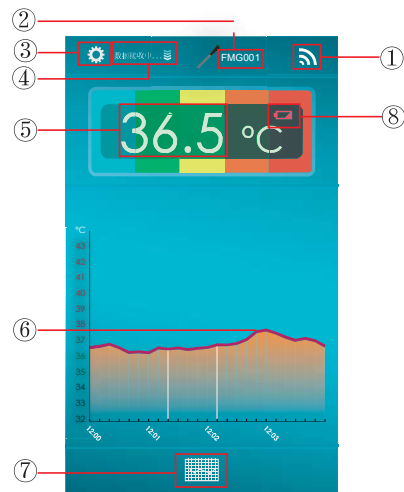
4 APP操作

1) APP首界面:

点击可连接蓝牙体温计



2) APP主界面说明:



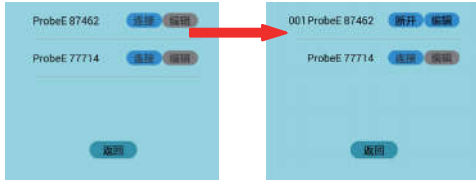
- ①、蓝牙连接状态，点击连接体温计
- ②、设备名称
- ③、点击进入系统设置
- ④、表示温度数据上传中
- ⑤、实时温度值
- ⑥、实时曲线
- ⑦、点击进入历史数据查询
- ⑧、低电压报警提示

注：每次蓝牙连接后，自动将体温计存储数据上传到手机中，上传过程中，请勿操作APP。记录数据越多，上传时间越长。

2) 蓝牙连接

按下体温计顶部ON键，点击屏幕右上角“✕”，然后点击列表中的体温计，符号显示“📶”，表示蓝牙链接成功。

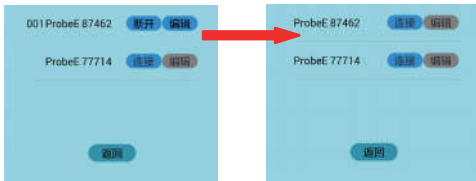
使用说明书



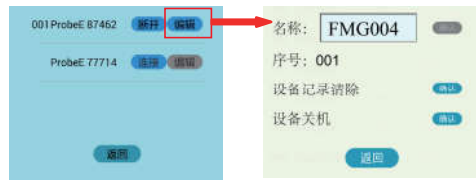
注：按ON键启动5分钟蓝牙广播，若未连接成功，自动关闭蓝牙，进入温度记录模式。

3) 蓝牙断开

点击屏幕右上角“”，然后点击“断开”断开蓝牙连接，符号变为“”，表示蓝牙链接已断开。



4) 动物体温计设置:



点击“编辑”打开探针设置界面
名称：可自定义体温计名称，点击“确认”修改体温计名称。
设备记录清除：点击“确认”可清除体温计内存存储的数据。
设备关机：点击“确认”，关闭体温计。

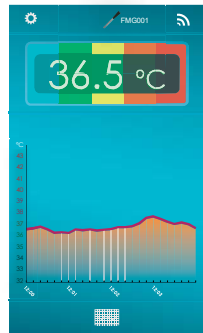
注：体温计不能自动关机，采用手机APP命令关机。

5) 系统设置:



温度单位：摄氏/华氏度
设置高/低温报警阈值
报警方式：铃声、振动、铃声同时振动
设置纵坐标阈值

6) 实时监测体温:



蓝牙连接成功后，每10秒更新一次温度数据以及温度曲线。

7) 历史记录查询:

点击“”进入历史记录查询界面。



点击可查询时/日/月的历史曲线。

ID	日期时间	温度
010101	2017-11-14 18: 08	36.8°C
010101	2017-11-14 18: 10	36.8°C
010101	2017-11-14 18: 15	36.8°C
010101	2017-11-14 18: 20	36.9°C
010101	2017-11-14 18: 25	36.9°C
010101	2017-11-14 18: 30	36.4°C
010101	2017-11-14 18: 35	36.5°C
010101	2017-11-14 18: 40	36.5°C
010101	2017-11-14 18: 45	36.5°C
010101	2017-11-14 18: 50	36.8°C
010101	2017-11-14 18: 55	36.8°C

下载数据：下载存储数据，可通过QQ、微信、邮箱进行分享。

清空数据：清空手机内存数据。

5 报警提示

1) 高低温报警:

当温度高于或低于设定阈值时，提示报警。

2) 蓝牙断开报警:

手机与体温计蓝牙通讯中断时，发出报警提示。

6 注意事项

- 持续5分钟无蓝牙连接，体温计自动关闭，需按下ON键，重新链接。
- 探针手柄须盖上密封帽后才可以放入水中洗涤。

