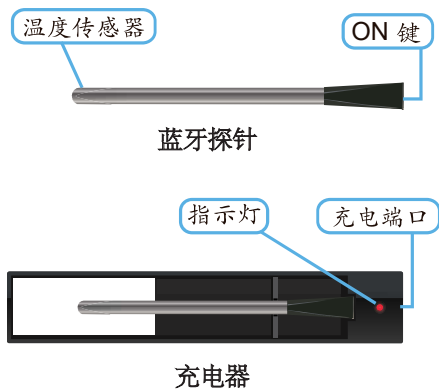


感谢您使用蓝牙钢针温度计，它钢管构造、防震防摔、坚固耐用，与手机蓝牙通讯，特别适用与在恶劣环境下测量和记录温度。您只需下载APP应用软件

**TempView**，即可用手机监测与查询温度记录值。广泛用于冷链运输、医药试验、厨房烹饪、工农业生产领域，对食品、药品、疫苗、液体、物体的温度测量记录。

## 1 产品外观



## 2 功能特性

- 测量和记录液体、物体和环境温度
- 具有温度实时监测或记录两种工作状态
- 蓝牙BLE4.0无线通讯，传输距离 $\geq 10$ 米
- 手机App软件TempView下载测量数据
- 五分钟快速充电,蓝牙状态使用4小时，记录状态使用10小时
- 温度测量范围：-40~85 C
- 测量精度： $\pm 1$  C (5~60 C)
- 温度记录间隔5分钟
- 数据存储容量：12000B

## 3 安装指南

1) 下载安装APP:



扫描二维码或在Apple Store及Google Play 下载TempView



2) 探针充电:

- 探针使用前或电池低压时，请放入充电器内充电
- 外部电源接入USB插口，指示灯亮，每次充电约5分钟

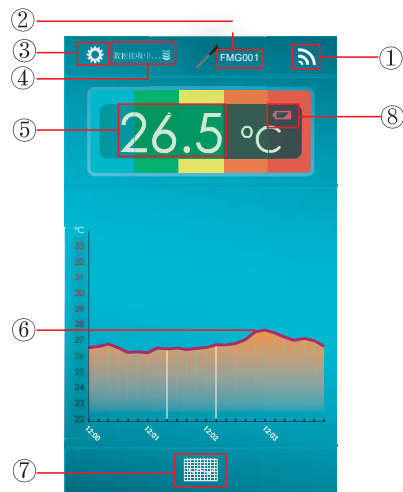
## 4 APP操作

1) APP启动界面说明:

点击可连接温度记录探针



2) APP主界面说明:



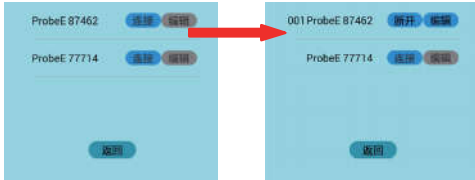
- ①、蓝牙连接状态，点击可连接温度记录探针
- ②、设备名称
- ③、点击进入系统设置界面
- ④、表示温度数据上传中
- ⑤、实时温度值
- ⑥、实时曲线
- ⑦、点击进入历史数据查询界面
- ⑧、低电压报警提示

**注：每次蓝牙连接成功后，探针内存储数据将上传到手机，上传过程中，请勿操作APP。记录数据越多，上传时间越长。**

2) 蓝牙连接

按下探针顶部ON键，点击屏幕右上角“✕”，然后点击列表中的温度记录探针，符号显示“📶”，表示蓝牙链接成功。

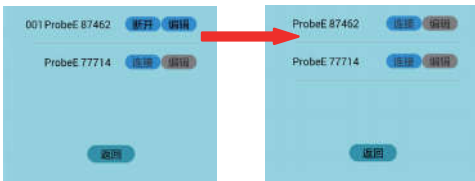
# 使用说明书



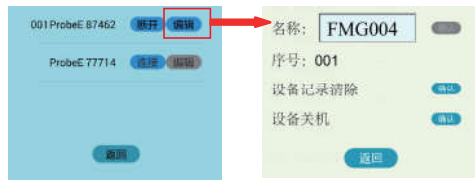
注：按ON键启动5分钟蓝牙广播，若未连接成功，探针自动关闭蓝牙，进入温度记录模式。

### 3) 蓝牙断开

点击屏幕右上角“”，然后点击“断开”断开蓝牙连接，符号变为“”，表示蓝牙链接已断开。



### 4) 温度记录探针设置:



点击“编辑”打开探针设置界面  
名称：可自定义探针名称，点击“确认”修改探针名称。

设备记录清除：点击“确认”可清除探针内存储的温度数据。

设备关机：点击“确认”，关闭探针。

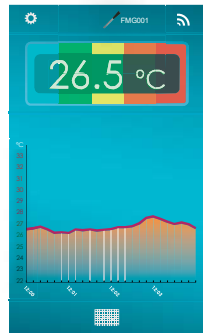
注：探针不能自动关机，采用手机APP命令关机。

### 5) 系统设置:



温度单位：摄氏/华氏度  
设置高/低温报警阈值  
报警方式：铃声、振动、铃声同时振动  
设置纵坐标阈值

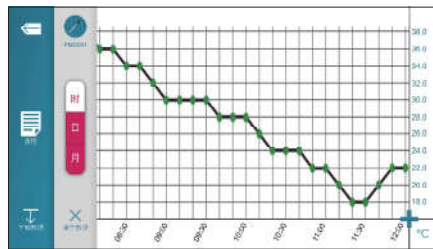
### 6) 实时监测温度:



蓝牙连接成功后，每10秒更新一次温度数据以及温度曲线。

### 7) 历史记录查询:

点击“”进入历史记录查询界面。



点击可查询时/日/月的历史曲线。

ID	日期时间	温度
010101	2017-11-14 18: 06	36.5°C
010101	2017-11-14 18: 10	36.8°C
010101	2017-11-14 18: 15	36.8°C
010101	2017-11-14 18: 20	36.7°C
010101	2017-11-14 18: 25	36.9°C
010101	2017-11-14 18: 30	36.4°C
010101	2017-11-14 18: 35	36.3°C
010101	2017-11-14 18: 40	36.5°C
010101	2017-11-14 18: 45	36.5°C
010101	2017-11-14 18: 50	36.5°C
010101	2017-11-14 18: 55	36.5°C

下载数据：下载存储数据，可通过QQ、微信、邮箱进行分享。

清空数据：清空体温计存储数据。

## 5 报警提示

### 1) 高低温报警:

当温度高于或低于设定阈值时，提示报警。

### 2) 蓝牙异常断开报警:

当手机与探针蓝牙通讯中断时，发出报警提示。

## 6 注意事项

- 持续5分钟无蓝牙连接，探针自动关闭，需按下ON键，重新链接。
- 不可将探针长期放在85°C以上的环境中。
- 探针手柄须盖上密封帽后才可以放入水中洗涤。

