



Tunel Cabina de pintura

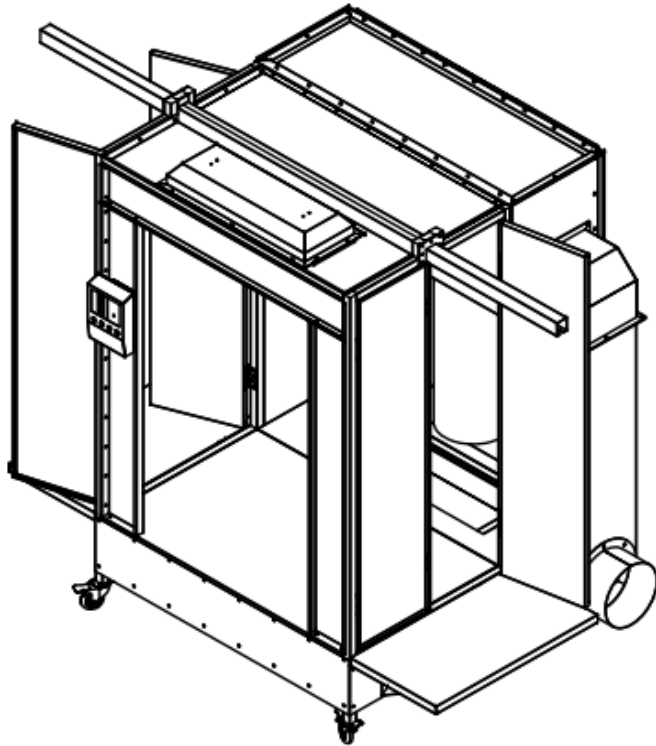
Instrucciones de operaci3n

 PELIGROSO!



Choque
Electricidad
Peligroso!

Desconectar
electricidad
antes de
servicio..



 Cauci3n:

Estas disposiciones de seguridad deben ser leidas y entendidas antes del termolacado es utilizado.

Catalogo	页号
1. Introducción	1
1.1 Regulaciones de seguridad	3
2. Sistema de filtros de Cabina	5
2.1 Aplicación	5
2.2 Completa Instalación Gráfico y técnico	5
2.3 Lista de repuestos	6
2.4 Circuito Diagrama of Cabina	7
2.5 Reemplazar los filtros.....	8
2.6 Diagrama de electricidad.....	9
2.6.1 Conexión de Aire	9
2.6.2 Diagrama de Cilindro	9
2.7 Instrucción y Principio de trabajo.....	10
2.7.1 Repuestos principales	10
2.7.2 Principio de trabajo y Dibujo	11
3. Operación	12
3.1 Instrucción de controlador.....	12
3.2 Cambio de color	15
4. Mantenimiento y Limpio.....	16
4.1 Limpio de Cabina	16
4.2 Guía de problema	17

1. Introducción

Este manual técnico incluye la ilustración y pistas de cómo utilizar, reparar y mantener el dispositivo de la .Siga la ilustración de este manual es el punto clave para que el acuerdo entre en vigor.

COLO máquina de recubrimiento en polvo puede cumplir con los requisitos de seguridad más estrictos, los usuarios pueden operar se basa en normas de seguridad y las leyes y reglamentos nacionales de seguridad aplicables.

Este manual incluye la información que debe leer y entender antes de usar. Por ejemplo, cuando se lee la parte que con las marcas, por favor, preste más atención y se adhieren a las reglas de seguridad.



PELIGROSO!

Peligro por tensión en electricidad o partes móviles. Puede ocasionar: la muerte o daños graves.



CAUCIÓN!

Uso inadecuado del equipo podrá dañar la máquina o causar un mal funcionamiento. Puede ocasionar lesiones leves o daños al equipo.



INFORMACIÓN!

Otras útil informaciones.



CAUCIÓN

Peligro	Precauciones
Las cargas estáticas pueden tener las siguientes consecuencias: Los cargos a las personas, descargas eléctricas, lo que generó La carga de los objetos debe ser eliminado. Mezclas de polvo / aire pueden inflamarse por las chispas, causa la pérdida de la propiedad y lesiones.	El operador debe estar conectado a tierra, asegúrese de utilizar el cable de tierra, mientras que llevar los zapatos de goma.
	Operadores deben tener contacto con la empuñadura de pistola, debe usar los guantes que tienen un lugar abierto entre la palma y el dedo del gatillo.
	El operador debe eliminar todos los objetos de metal sin conexión a tierra de ellos
	Las piezas deben a tierra.
	Todos los objetos de metal en el taller deben estar conectados a tierra (incluyendo cabina de pintura, suspensión, extintor de incendios..etc)
	Configurar placa conductor de tierra en el taller.
	Desconecte la alimentación y desenchufe el cable de alimentación antes de limpiar la pistola, limpiar o sustituir las piezas de la pistola (como boquilla de pulverización)
	Equipado con dispositivo de escape y el dispositivo de referencia de aire fresco para asegurarse de que no hay gas inflamable se reunieron en la zona de pulverización.
	No fuma en el area de pintado.
	Existe riesgo de explosión o incendio, mezcla en polvo con el aire podrá explotar o quemar, y causar la pérdida de la propiedad y lesiones grave en el hombre.
Evitar la formación de arcos estáticos. (Ver el arco estático)	
Utilizar sólo polvo desde el fabricante de forma material. Asegúrese de desconectar la alimentación y extraiga el cable de alimentación.	
Evitar todas las Fuentes de ignición, tales como la ignición electrostática, Lámpara de aceite un otro fuego abierto, colilla de cigrillo u otros objetos calientes, el fuego. Cuando conecte o desconecte la alimentación y la luz de trabajo.	
Sólo puede iniciar la pulverización en una cabina de pulverización bien ventilada para evitar que el aire combustible se reunieron. No utilice la pistola cuando no funciona el ventilador.	
Comprobar y seguir todos los condados, la estándar de los requisitos de velocidad de escape pertinentes y locales.	
.	Durante el limpio, haga Buena ventilación.
	Siga la hoja de material actualizado de seguridad que suministra el fabricante de polvo.
	Equipado con dispositivo de escape y el dispositivo de referencia de aire



	fresco en el área de pulverización para evitar una gran cantidad de polvo recogido.
	Poner en la máscara o respirador, lea cuidadosamente las instrucciones de la máscara, para asegurarse de que puede proteger de inhalaciones de polvo.

1.1 Regultaciones de Seguridad



Caución

Si opera la máquina desobedecer las instrucciones de operación, que podrá constituir un peligro. Al lado, hay que seguir las reglas que otros hicieron por los condados, estadísticas, otras instituciones oficiales o departamento de bomberos local. Con el fin de garantizar un uso seguro y eficaz de los equipos, se deben cumplir los siguientes requisitos:

Principio de seguridades

- Mantenga su lugar de trabajo limpio y organizado.
- Trastorno de trabajo propenso a los accidentes de distancia. Ponga las herramientas con cuidado.
- Use tela de trabajo adecuado, utilice el equipo de protección respiratoria.
- Conectado en la operación correctamente.
- Proteger las sistemas, y haga la cabina limpio y no esta roto por manual.
- Chequear los cables y tubos de aire, si hay daño debe de reponerlo.
- Antes de pinta, ten cuenta de los repuestos .



Caución: Asegura que su seguridad de pintor, por favor utilice únicamente el accesorios y dispositivos que aparecen en la operación de instrucciones.

2. Sistema de filtros de recuperaci3n

2.1 Aplicaci3n

La sala de recuperaci3n de filtros de pulverizaci3n de polvo, se puede recogido en el proceso de pulverizaci3n electrostática, adecuados para pintado manual. Equipado con el filtro, fácil de cambiar de color. Tambi3n puede recuperar el exceso de polvo, se usa otra vez.

2.2 Completa cabina (Foto 1)

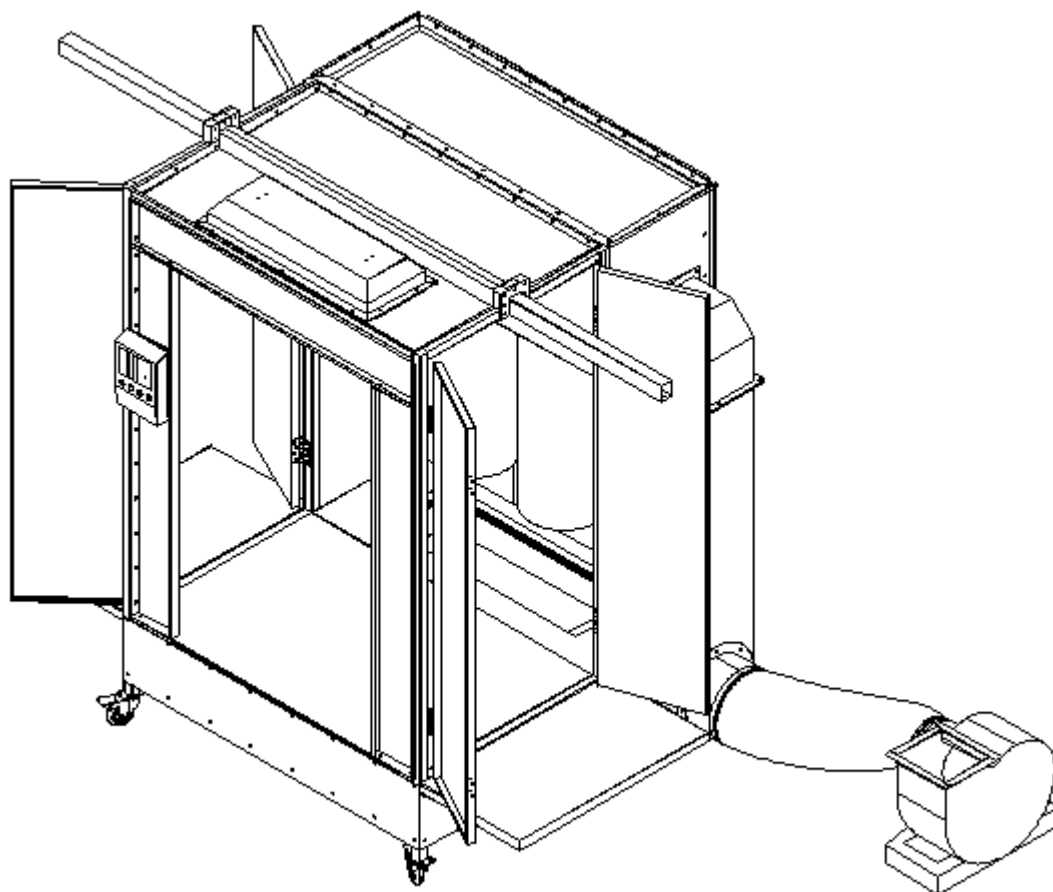


Foto 1

Specificación de Cabina de pintura
Dimensiones interior: 1400W*1800H*1400L
Voltaje: 380v, 3 Phases
Frecuencia: 50Hz
Poder de Fan motor: 3kw
Limited de densidad: 20 g/m³
Capacidad de escape de aire: 2000 m³/h

2.3 Lista de repuestos

Sistema de filtros de cabina de pintura (Foto 2)

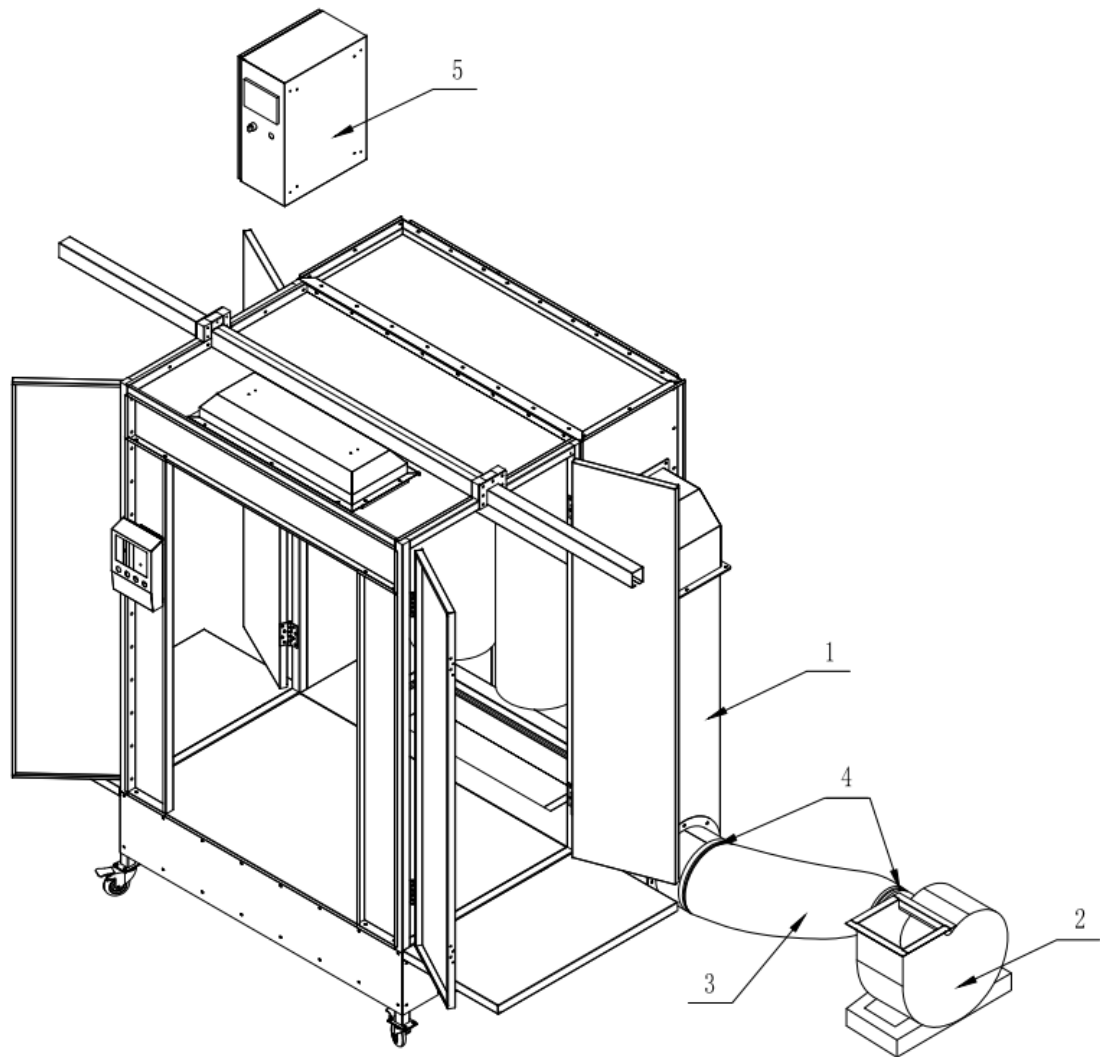


Foto 2

Componente de cabina de pintura

- 1—Cabina de pintura
- 2-- Fan motor
- 3—Tube de connector
- 4-- Cello
- 5-- Controlar de electricidad

2.4 Circuito Diagrama de cabina de pintura (Foto 3)

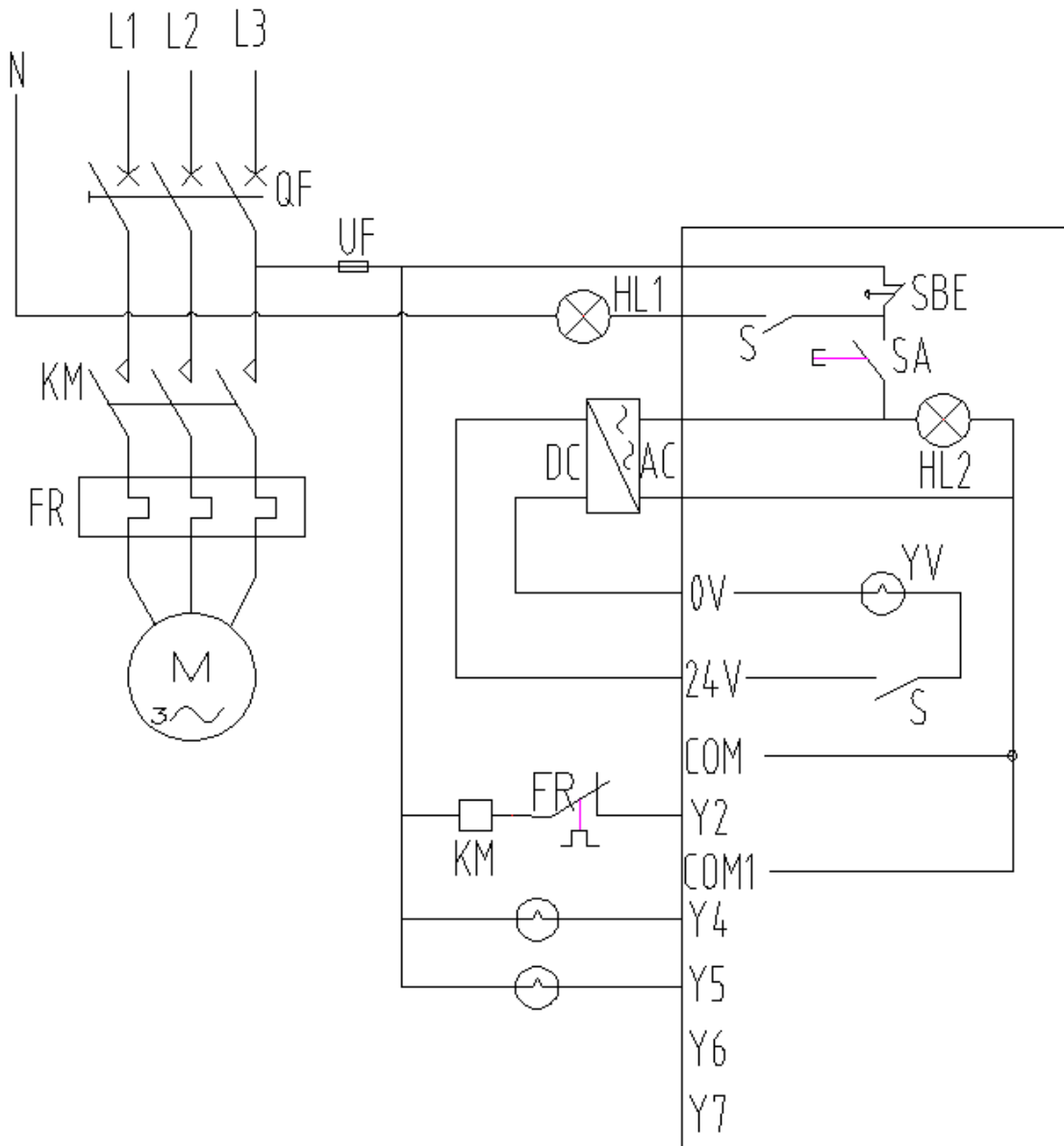


Foto 3

2.5 Proceso para reemplazar los filtros

Si un cartucho de filtro está dañado, pero el daño no se puede encontrar, a continuación, el conjunto completo de cartuchos de filtro debe ser reemplazado. El acceso al filtro se lleva a cabo desde la parte trasera de la cabina.

Desmontaje:



Foto 4

1. Sujeta el tornillo en parte superior



Foto 5

2. Mantenga el cartucho con las dos manos, para que seis orjas del filtro se soltarán rápidamente y cubren seis brechas correspondientes.



Foto 6

3. Haga los movimientos hasta arriba, que el anillo de goma como un punto de apoyo se desliza hacia la derecha.



Foto 7

4. Compruebe que el filtro está completamente cubierto de liperación y rápida entremete por la mano, luego tire los filtros si está segura.

2.6 Instalación eléctrica

2.6.1 Conexión de aire (Foto 8)



Foto 8

2.6.2 Diagrama de Cilindro (Foto 9)



进气口
Entrar aire

Foto 9

2.7 Operación

2.7.1 Estructura 1: Repuestos principales

1. Cuerpo de Cabina de pintura

Cabina de pintura esta hecho por las hojas de metal, que es de peso ligero de alta Resistencia, y la instalación en el lugar de la parte inferior.

Sala de filtros se instala en la parte posterior de la cabina de pulverización con el fin de alcanzar el máximo recuperación de polvo. .

2. Cuaderna de base plato

Plato de base esta hecho por los tubos cuadrados, se puede instalar las ruelas, pues la cabina puede mover manualmente or por el Motor de electricidad.

3. Sala de filtros

Sala de filtros incluido los filtros, tanque de aire que conectado con el FAN MOTOR, que para recuperación del polvo.

Limpio de filtro esta instalado arriba del filtros, consistFilter room includes the filters, air tank which connecting with the fan motor to doing the powder recovery.

Filter cleaning device is installed above filters, consistido de Tanque de aire compresor, y los boquillas de cada filtros y válvula de pulso.

4. Tube de aire de Cabina.

Tube de Fan se utilizada para la conexión de sala de filtro y Motor Fan. Tube de Fan se fija en la sala de filtros con tornillos, utilice el tubo del ventilador c ículo y aro.

5. Tolva de polvo

Tolva es para ahorrar y recolectar los polvos, se puede mover con las ruedas fácilmente.

2.7.2 Operación principios y diagrama (Foto 10)

En la cabina de pintura , el aire pasa por la cabina y luego se pega en el filtro para recuperar.

Los polvos que no se adhiere al pieza que se va a recolectar por la tolva via la sistema de escape.

Luego, el aire esta limpio, esta separado por sistema de escape por los filtros.

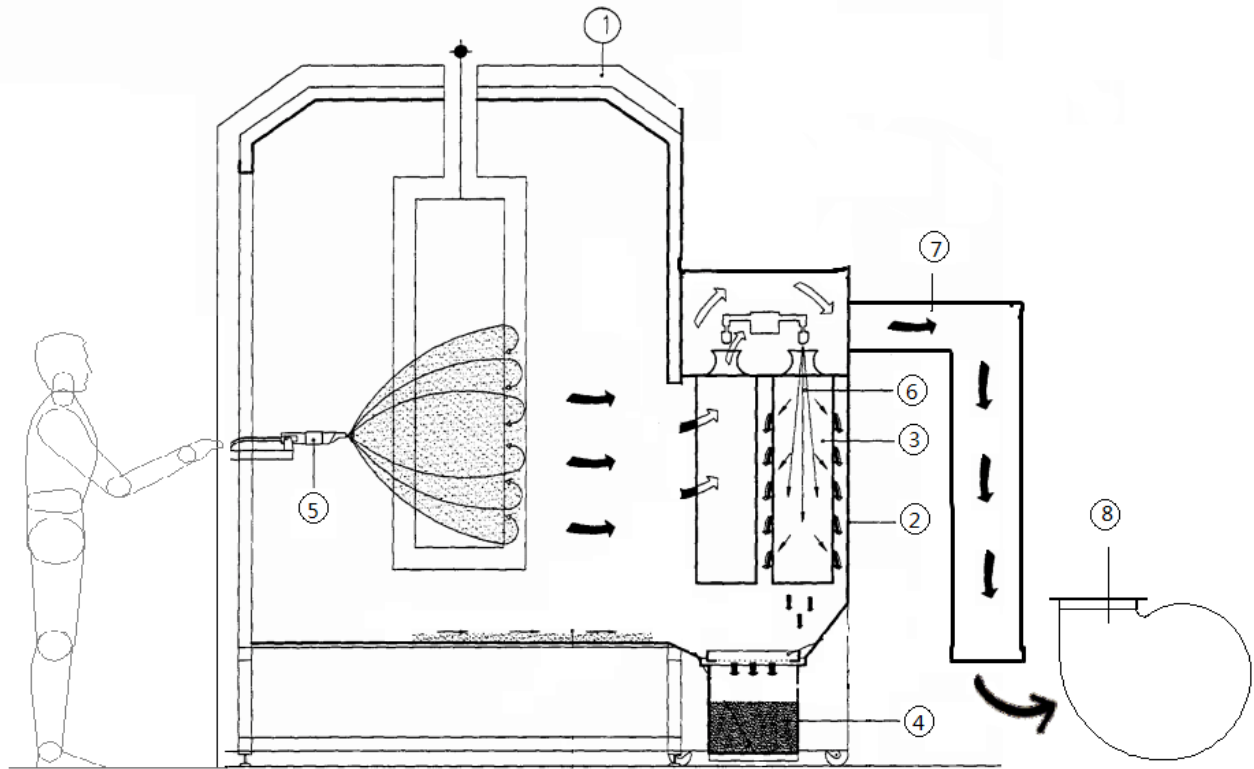
Esta cabina de pintura esta adecuado para la pinta continuo, los filtros debe limpiar



regularmente y automática.

Comprimir el flujo de aire que sopla hacia los filtros a través de válvula de eléctrica, y luego se limpian los filtros. Debido a limpiar los filtros con regularidad, por lo que no se reducirá la capacidad de succionar.

El aire comprimido es opuesta a la dirección del flujo de aire desde el interior al exterior a través de los medios de filtro y el filtro, quitar el polvo depositado formar la casa de filtro. Aquellos polvos que cae directamente sobre el tamiz, después de la filtración, volver al depósito de polvo. Soplado de aire comprimido a unos 80-100 microsegundos, la válvula de eléctrica serán cerradas y los filtros limpios están listo para volver a trabajar..



Picture 10

- 1—Cuerpo de cabina 2—Casa de filtros 3—Filtros
- 4—Tolva 5—Pistola 6—Aire limpio
- 7—Tubo de aire 8—Fan motor

3. Operación

3.1 PLCController

PLC Unidad de controlar



Bot ónes:

1. Power on/off
2. Arriba/Abajo de tolva
3. Bot ón de emergencia



Operaci ón:

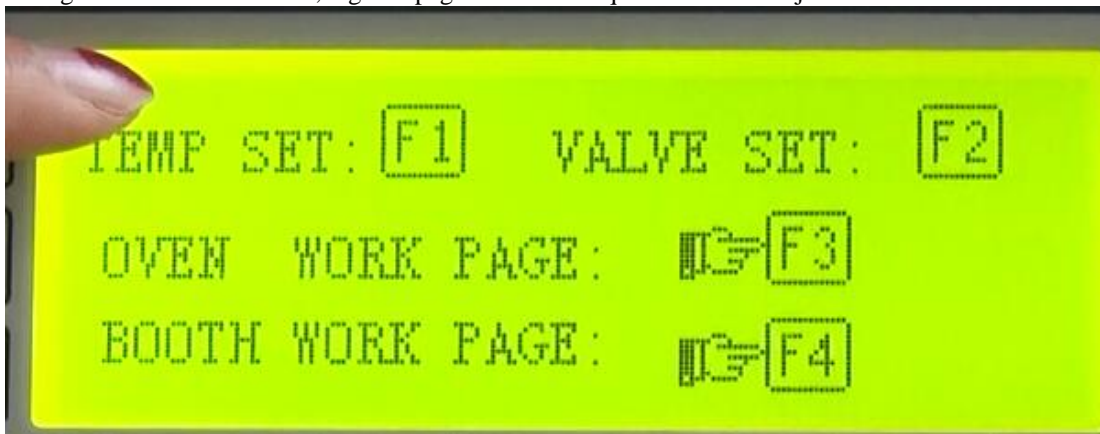
1. Acender la electricidad



2. PLC se muestra (Foto bajo)



3. Elegir  o , llegar la pagina como lo siguiente (Foto bajo)



4. Elegir F4 ,luego entrar la pagina de control la cabina (Foto bajo)



5. Elegir F6, luego acender FAN MOTOR (Foto bajo)



6. When you want to stop the work, please press F6 ,make the fan off (see below)



7. Trabajo en la noche, puedes acender la luz (Foto bajo)



3.2 Cambio de color



¡Cuidado! Cada vez cambio de color, apaga el movimiento de plata de depósito de polvo.

Procedimiento de Operación

- ◆ 1,Apagar el movimiento de plata de base
- ◆ 2, Limpia cabina de pintura
- ◆ 3,Entrega los polvos a la sistema de ciclón.
- ◆ 4,Abrir la plata de base
- ◆ 5,Ver los siguientes pasos de instrucciones



Usar estos instrumentos
Herramienta:

1. plumero
2. fregona

Polvo de color procedimiento de cambio consulte: procedimiento de operación de cambio de color, cabina de pulverización con la placa base de móvil, la intensidad de la limpieza es decidida por la calidad y estándar de color.

Procedimiento de cambio de color

Sacar los filtros ,usar aire soplar la casa de filtros.

- 1, Limpiar y soplar exterior de casa de filtros. .
- 2, Mover los polvos extras en la cabina y limpiarlo.
- 3, Sacar la tolva, mover los polvos en la tolva y limpiar por plumero.
- 4, Limpiar la cabina de pintura totalmente
- 5, Instalar los nuevos filtros.

6, Por fin chaquear todo parte en la cabina.

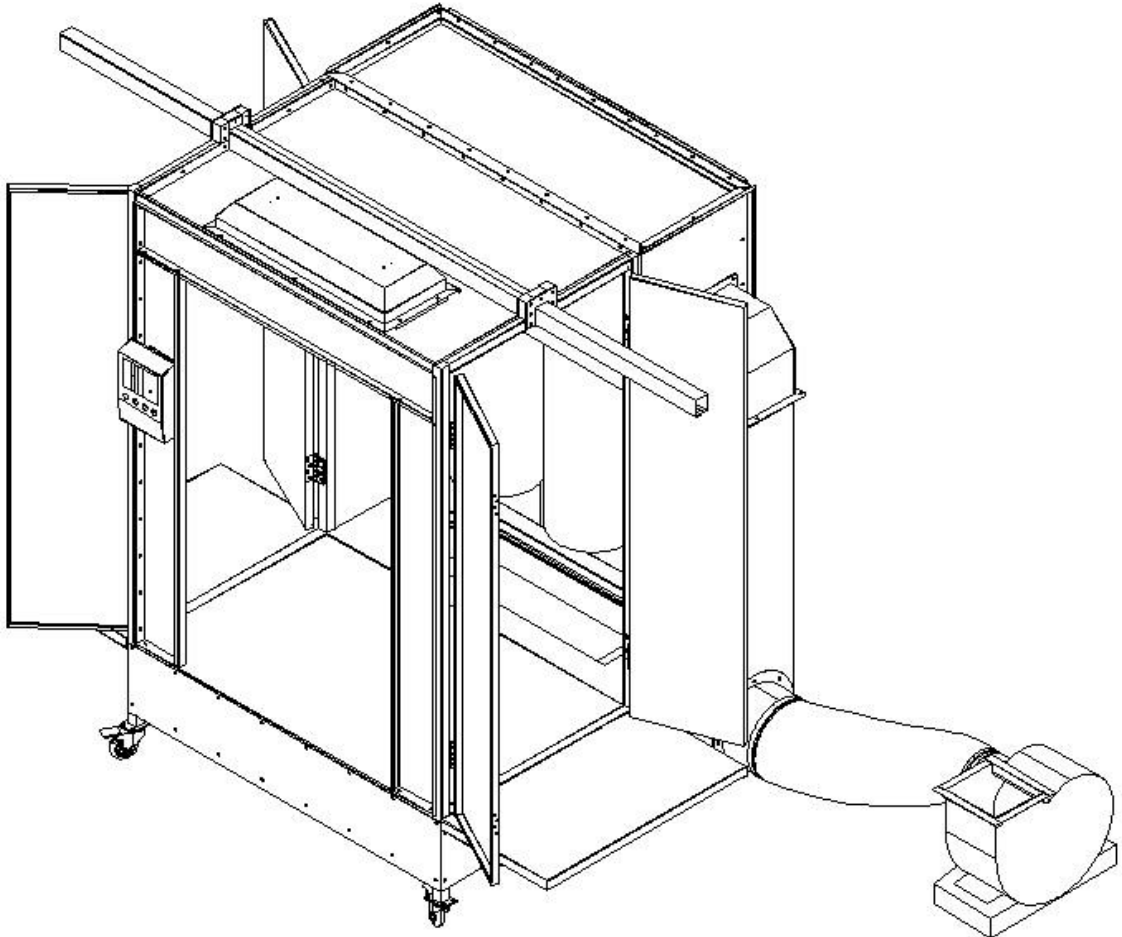
7, Haga la ventilator limpiando durante cambio de color.

Los pasos dichos solo para tu referencia, todo en realidad depende de tu condiciones.

4.Mantenido y limpio

4.1 Limpio de cabina de pintura

La cabina de pintura no necesita mantenimiento, pero por favor seguir los pasos requeridos.



Cabina de pintura

Item No	Description	Inspection Period	Remarks
1	Interior de cabina	Cada dia	Hay muchos polvos juntos debe limpiar puntualmente
2	Arriba de cabina Tube de escape de aire	Cada mes	Utilizar el aspirador succionar el polvo del espacio exterior, prevenir se reunieron
3	Tolva	Cada semana	Una gran cantidad de polvo depositado debe limpiar en el tiempo
4	Filtros	Automatica y manual cuando hay problemas	Si el material de cello o filtros esta dañados, cambielo ahoramismo

4.2 Guía de problemas



Cauti3n

Caulquier trabajo de mantenimiento debe ser realizado por le persona professional, que comprobar que el sistema de puesta a la tierra muy bien todo el tiempo.

Problema	Causa	Soluciones
(Sujeta de automatica emergencia de parada)	Fusible dañado	Reponer fusible
	No esta abierto de la sistema de filtros.	Abrir, si necesario, acorta intervalo de limpio (fija el tiempo en PLC)
	v3lvula de electric esta dañado	Si necesario, reponer v3lvula de electric
Polvo salir desde puerta de escape	Instalaci3n de filtros mal	Instala los filtros correctamente
	Repuestos de filtros daados	Reponer empaque de espupma caucho
	Material de filtros daados	Cambiar los filtros
No engrega el polvo	Polvo de circulo no es suficiente	Poner m3s polvo
	Plata de fluidizaci3n esta sucio o roto	Si aire es suficiente, pues limpia o cambia plata de fluidizaci3n.
	La bomba esta llena o roto	Limpia o cambia los partes rotos
	Tubo de polvo es sucio o nudo	Limpia tubo de aire y la pistola
	La pistola esta bloqueado	Limpia la pistola
	Aire transportador no es suficiente	Chaqueea transportador

Si tienes otras preguntas, por favor contacta con nosotros.

Hangzhou Color Powder Coating Equipment co.,ltd

Address:No 57 You che qiao xiang cang Road ,san dun town, West lake district, Hangzhou city ,china

Tel:0086-571-86015003

Fax : 0086-571-86015003

Email: export@colourspray.com

http://www.colourspray.com