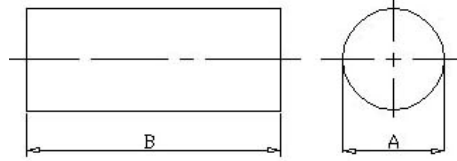


Bar Magnets & Rod Magnets & Ring Magnets



When Diameter $\geq \Phi 10\text{mm}$, Maximum Length :300mm

Dimensions: A×B (mm)	Grade
$\Phi 16.66 \times 5$, $\Phi 17.48 \times 5$, $\Phi 17.9 \times 5$, $\Phi 19.88 \times 5$	Alnico2
$\Phi 9.525 \times 4.75$, $\Phi 11.56 \times 4.75$	Alnico2
$\Phi 0.187 \times 0.625$, $\Phi 0.25 \times 3$, $\Phi 0.25 \times 0.625$	Alnico5
$\Phi 0.375 \times 2$, $\Phi 0.5 \times 3$, $\Phi 0.5 \times 4$	Alnico5
$\Phi 1.57 \times 9.525$	Alnico5
$\Phi 3 \times 3$, $\Phi 3 \times 11$, $\Phi 3 \times 15$, $\Phi 3 \times 18$, $\Phi 3 \times 20$, $\Phi 3 \times 44$, $\Phi 3 \times 101.6$	Alnico5
$\Phi 4 \times 5$, $\Phi 4 \times 7$, $\Phi 4 \times 10$, $\Phi 4 \times 15$, $\Phi 4 \times 20$, $\Phi 4 \times 28$	Alnico5
$\Phi 4.75 \times 14 \sim 18$, $\Phi 4.78 \times 50.8$	Alnico5
$\Phi 5 \times 10 \sim 22$, $\Phi 5 \times 10.6$, $\Phi 5 \times 14.5$, $\Phi 5 \times 16.5/17.5/18.5/21.5$, $\Phi 5 \times 25$	Alnico5
$\Phi 6 \times 6$, $\Phi 6 \times 10 \sim 15$, $\Phi 6 \times 17$, $\Phi 6 \times 18$, $\Phi 6 \times 20$, $\Phi 6 \times 25$, $\Phi 6 \times 50$	Alnico5
$\Phi 6.35 \times 152.4$	Alnico5
$\Phi 7.62 \times 101.6$	Alnico5
$\Phi 7 \times 10$, $\Phi 7 \times 15$, $\Phi 7.9 \times 20$, $\Phi 7.8 \times 50$, $\Phi 8 \times 5 \sim 30$	Alnico5
$\Phi 9.5 \times 14.5/15.5/18.5/19.5$, $\Phi 9.5 \times 15$, $\Phi 9.5 \times 19$, $\Phi 9.5 \times 20$	Alnico5
$\Phi 10 \times 3$, $\Phi 10 \times 20 \sim 45$, $\Phi 11 \times 3$, $\Phi 11 \times 11$	Alnico5
$\Phi 12 \times 30$, $\Phi 12 \times 50$	Alnico5
$\Phi 12.5 \times 152.4$	Alnico5
$\Phi 13 \times 10$, $\Phi 13 \times 14$, $\Phi 13 \times 15$	Alnico5
$\Phi 13.48 \times 4.75$, $\Phi 13.87 \times 4.75$	Alnico5
$\Phi 14.3 \times 203.2$	Alnico5
$\Phi 15.88 \times 4.75$, $\Phi 15.88 \times 5$, $\Phi 15.88 \times 9.525$	Alnico5
$\Phi 16.66 \times 4.75$, ,	Alnico5
$\Phi 17.5 \times 4.75$, $\Phi 17.65 \times 6.35$	Alnico5
$\Phi 19.85 \times 4.75$, $\Phi 20 \times 70$	Alnico5
$\Phi 20 \times 76$	Alnico6
$\Phi 25.349 \times 203.2$, , $\Phi 65 \times 240$	Alnico5
$\Phi 34 \times 40$, $\Phi 38 \times 86$	Alnico5
$\Phi 12.7 \times 101.6$, $\Phi 12.7 \times 203.2$	Alnico5/Alnico8
$\Phi 10 \times 40$	Alnico8
$\Phi 3 \times 20$, $\Phi 6 \times 10$, $\Phi 9.5 \times 2.70$	Alnico8
$\Phi 13 \times 25.4$	Alnico9