

E36B+视频检测仪

产品技术说明

2015 年 12 月

一、E36B+图片及应用



视频检测仪(又名:管道潜望镜或QV),是一款新型的影像快速检测系统,该产品采用工业级高分辨率彩色摄像系统和便携式智能控制影像录制处理终端,配备强力照明光源和高强度伸缩加长杆,实现对各种隐蔽空间、水下、易燃、易爆、辐射等高危场所进行实时影像检测、分析处理。

目前已广泛应用于国内外市政管道、燃气石油、电力、电信和野外侦查、灾难搜救等检测领域。

二、E36B+检测效果视频图



三、E36B+主要功能特点

- 高分辨率、高变倍工业摄像机
- 全方位视频检测，独特电动仰俯功能
- 大功率、高亮度 LED，智能调节光源系统
- 工业级高亮度、强光可视液晶显示终端
- 碳纤维伸缩杆，安装快捷，操作简单
- 符合 EXPz II T6 国际防爆标准，防水防尘等级 IP68
- 超大容量聚合物锂电池，连续工作时间 8 小时
- 专业影像管理软件，可即时生成检测报告（选配）

四、E36B+详细技术参数

序号	产品名称	详细技术参数
1	防爆摄像机	<ul style="list-style-type: none">● SONY 1/4" CCD 图像传感器，分辨率 700 TV 线，照度 0.7 lux● 变焦：36 倍光学变焦，12 倍电子放大● 摄像主机单侧可 90° 电动仰俯，双侧 180°● 内置气压检测传感器，安全气压值 4.5~12.5 PSI● 四颗智能高亮度 LED 复合光源，主光源 15Wx2，辅助光源 5Wx2● 灯光控制：远光照明强弱可连续调整，1%~100%无极可调● 电源：DC12V，功耗：约 45W(全工作状态下)● 工作温度：-10℃-55℃● 防水等级：IP68，水下 10 米● 尺寸：直径 82 mm，长度 182mm● 壳体材质：航空铝合金● 重量：约 3KG

2	智能显示控制终端	<ul style="list-style-type: none"> ● 5.7 寸工业特种液晶显示器（阳光下可视技术），200 万像素高清，亮度 1500 cd/m² ● 外部接口：数据通讯接口×1、AV 输入×1、AV 输出×1、USB×1、充电接口×1 ● 录像抓拍功能：录像/抓拍分辨率：720x576；录像格式：AVI，图片格式：JPEG ● 内置专用视频检测仪机头驱动软件 ● 存储卡容量：标配 8G，可扩展 32G ● 电源：DC12V，功耗：约 10W(全工作状态下) ● 工作温度：-10℃-50℃ ● 防护等级：IP54（防尘、防水） ● 尺寸（长×宽×高）：260×187×56 mm ● 壳体材质：航空铝合金 ● 重量：约 1.5KG（不含电池）
3	聚合物锂电池（抽拉式）	<ul style="list-style-type: none"> ● 电池容量 13500mAh ● DC12V±1V 输出，正常输出电流 6A，最大建议不超过 10A ● 工作温度：-10℃-50℃ ● 防护等级：IP65 ● 尺寸：长度 170mm，宽度 75mm，厚度 30mm ● 壳体材质：航空铝材，表面氧化处理 ● 重量：约 1KG ● 配件：AC 220V 电池充电器
4	激光测距模块	<ul style="list-style-type: none"> ● 标准垂直面检测距离：200m ● 精度 0.01m
5	专用通讯电缆	<ul style="list-style-type: none"> ● 材质：高强度保护线缆，耐磨、耐腐蚀，抗拉力不低于：150kg； ● 线长 8 米，外径 8mm，6 芯
6	碳纤维伸缩杆	<ul style="list-style-type: none"> ● 全伸 7 米，全缩 1.58 米，6 节伸缩。可根据需求加长

五、E36B+功能效果展示图

图 1：700 TVL 成像更清晰 VS 普通 480TVL 成像模糊



图 2 专利设计电动仰俯功能

字符叠加功能



图 3 广角成像效果

36X变焦后图像



图 4: 光源可跟随镜头变倍自动调节光源亮度, 避免手电筒效应

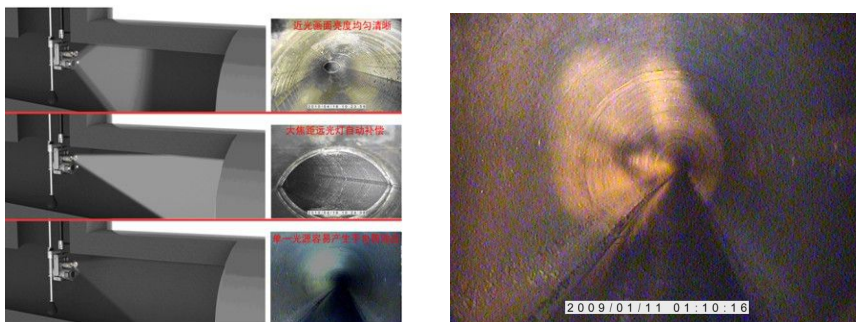


图 5 镜头采用蓝宝石视窗设计 LED 光源剖面图



图 6 工业级高亮，阳光下可视



图 7 可插拔聚合物锂电池，超长待机，电池电量显示



六、E36B+包装与运输要求

- 内包装含检验合格证、说明书、保修卡、设备清单

- 外包装为进出口免检木箱，确保设备装卸、运输无损、安全可靠地运抵目的地
- 汽车运输

产品包装外观图：



视频检测仪-提拉式航空仪表箱（带小轮）



便携式高强度 PE 伸缩筒（碳纤维杆包装）